

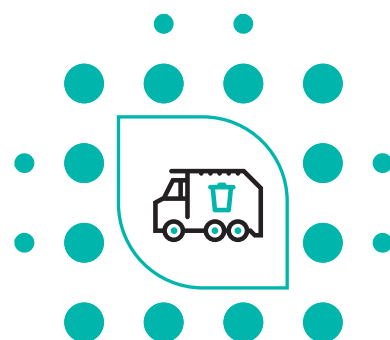
Observatoire  
Déchets  
Économie  
Circulaire

SRADDET

Centre-Val de Loire

LA RÉGION

360°



# OBSERVATION DES DÉCHETS MÉNAGERS ET ASSIMILÉS POUR LES DONNÉES TRAITEMENT

EN RÉGION CENTRE-VAL DE LOIRE

## Synthèse

Juin 2024

Données  
2022



Cofinancé par  
l'Union européenne

Plus qu'une Région, une chance

[www.centre-valde Loire.fr](http://www.centre-valde Loire.fr)



TRIDENT  
SERVICE

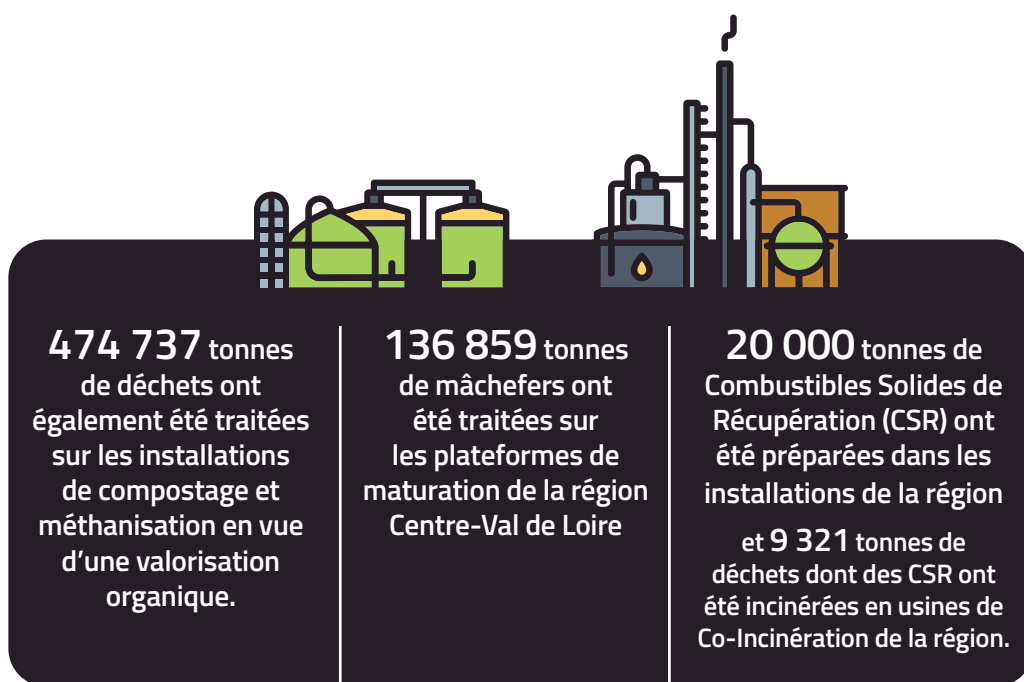
Cette synthèse présente les résultats de l'enquête à destination des installations de traitements de déchets ménagers et assimilés de la région Centre-Val de Loire. Les chiffres sont ceux de l'année 2022.

L'année 2022 a permis d'établir des améliorations en matière de gestion de déchets de par l'augmentation des tonnages entrants en centre de tri de collecte sélective, en plateforme de compostage et la diminution des tonnages en ISDND.

En 2022, les centres de tri de la région Centre-Val de Loire ont trié 409 860 tonnes de déchets dont :

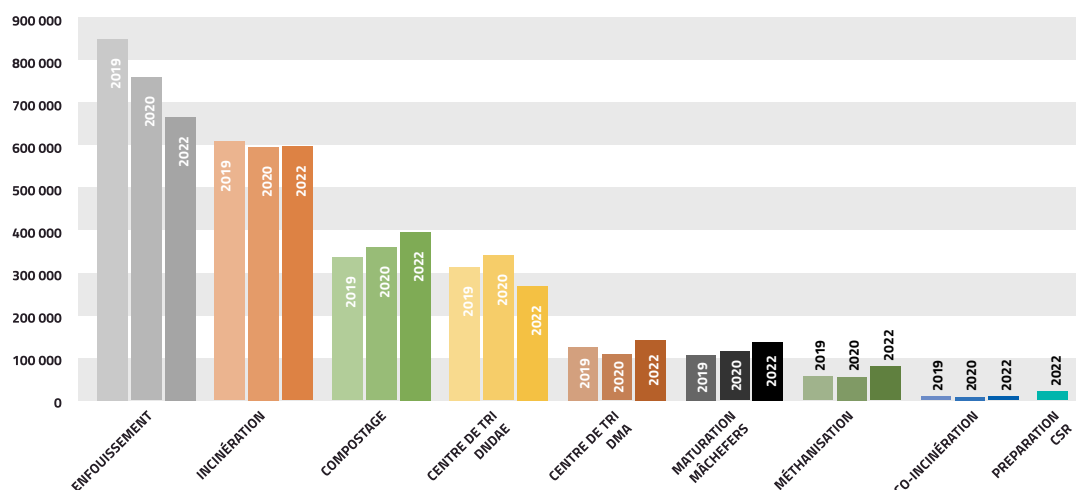
**141 912** tonnes dans les centres de tri des Collectes Sélectives

**267 948** tonnes dans les centres de tri des Déchets Non Dangereux des Activités Économiques.



## Quantité de déchets traités/triés (tonne entrante) par typologie d'installation

Quantité de déchets traités/triés par typologie d'installation



Par ailleurs,

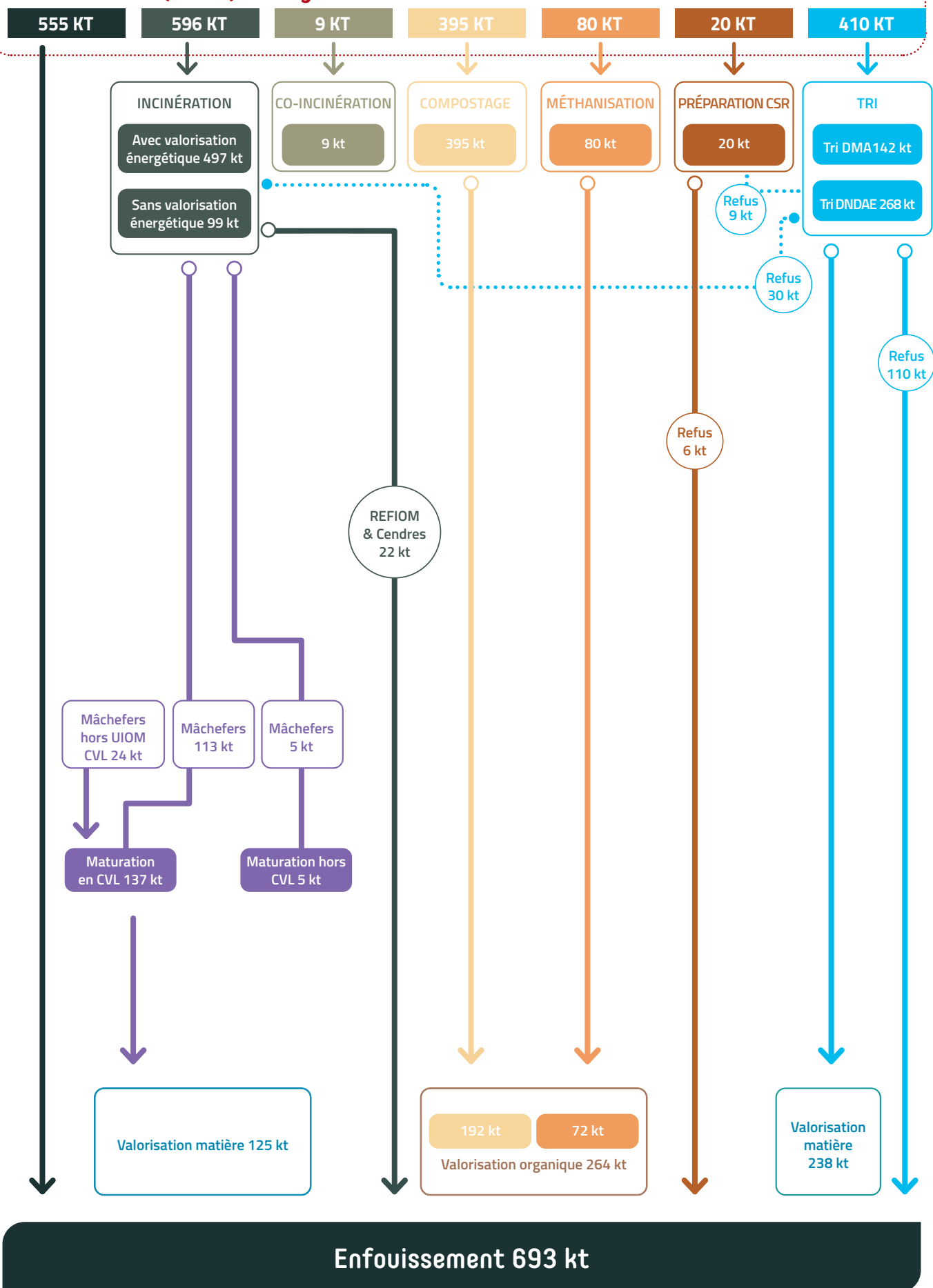


**664 966** tonnes de déchets non dangereux ont été enfouies



et **595 550** tonnes incinérées.

## Total entrant dans les Installations de traitement des ordures ménagères (ITOM) en région Centre-Val de Loire en 2022 : 2 311 kt



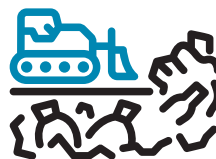
# Des capacités d'enfouissement et d'incinération variables en fonction des départements

Tous les départements ne sont pas dotés des mêmes capacités d'enfouissement et de traitement.

En Indre-et-Loire (37), deux ISDND sont en activité pour une capacité nominale globale de **260 000 tonnes en 2022** (capacité restante : **1 806 375 tonnes**)

Alors qu'en Eure-et-Loir il n'y a qu'une seule ISDND d'une capacité de **60 000 tonnes par an**.

Capacité annuelle d'enfouissement et capacité d'enfouissement restante par département



	Capacité annuelle d'enfouissement en 2022 (en tonnes/an)	Vide de fouille au 31/12/2022 (en tonnes)	Capacité restante totale d'enfouissement au 31/12/2022 (en tonnes)
CHER (18)	130 000	15 837	422 341
EURE-ET-LOIR (28)	60 000	26 577	1 200 000
INDRE (36)	135 000	30 385	918 433
INDRE-ET-LOIRE (37)	260 000	46 724	1 806 375
LOIR-ET-CHER (41)	100 000	12 294	814 491
LOIRET (45)	200 000	87 713	345 342

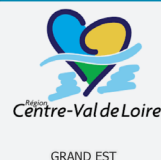
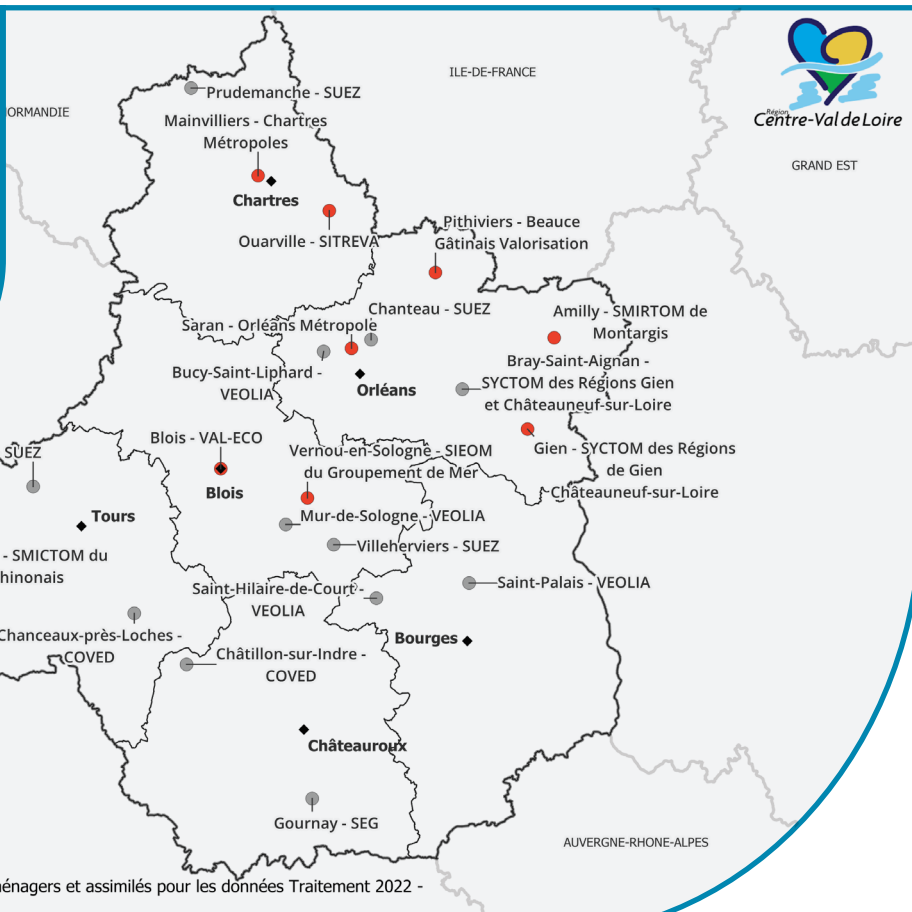
Installations de Stockage de Déchets Non Dangereux et Usines d'Incinération d'Ordures Ménagères en 2022

- Usine d'Incinération d'Ordures Ménagères
- ISDND Opérationnelle
- ◆ Préfecture

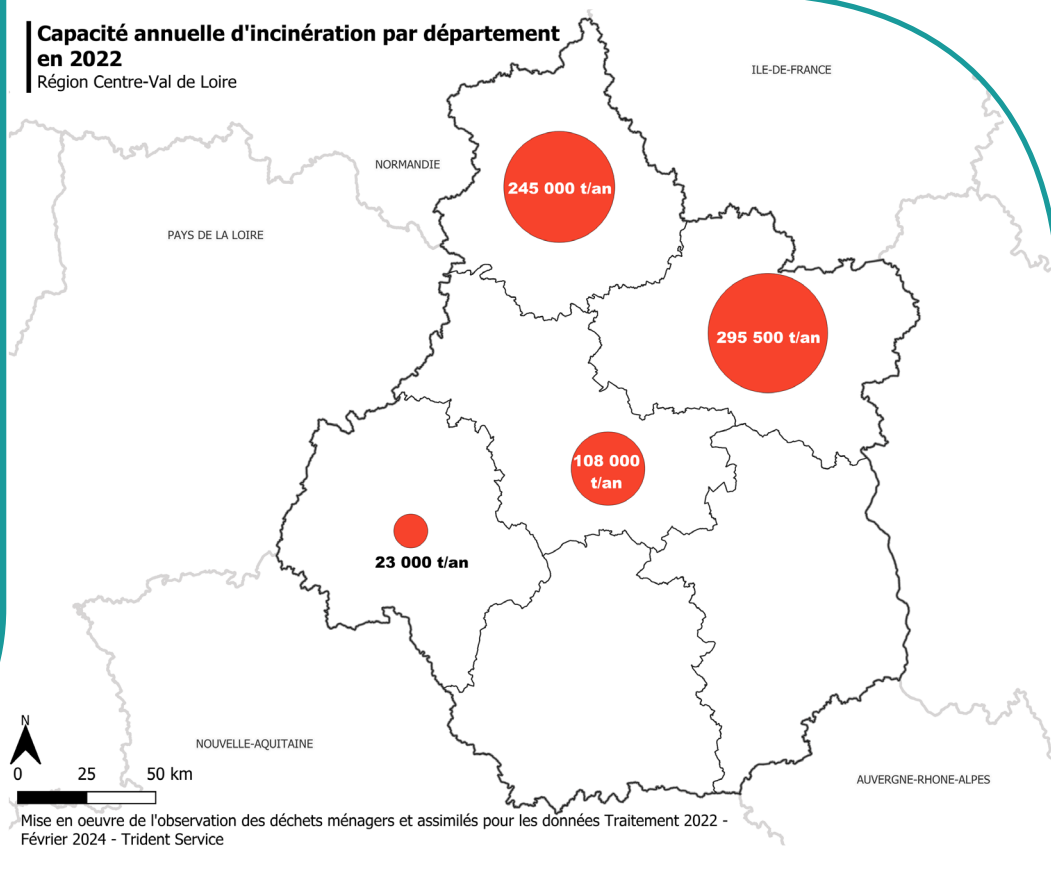


0 25 50 km

Mise en œuvre de l'observation des déchets ménagers et assimilés pour les données Traitement 2022 - Février 2024 - Trident Service



La différence de maillage est encore plus importante pour les UIOM que pour les ISDND. Il est important de noter que les départements du Cher (18) et de l'Indre (36) ne comptent aucune installation de ce type alors que le Loiret (45) en compte quatre.



Capacité annuelle d'incinération par département

Une synthèse des indicateurs pour chaque typologie d'installation (hors ISDND fermées, Usines de Co-Incineration et Unités de Préparation de CSR) est présentée ci-après.



### Centres de tri Déchets Ménagers et Assimilés (DMA)

Indicateurs	2019	2020	2022
Quantité de déchets triés	125 631 tonnes	107 971 tonnes	141 912 tonnes (+ 31,4% par rapport à 2020)
Part de déchets provenant de la région Centre-Val de Loire	92,8%	96,7%	91,8%
Quantité de déchets triés provenant des entreprises	7 991 tonnes	92 tonnes	13 236 tonnes
Taux de refus global	25,0%	27,7%	31,5%
Quantité de refus orientés vers des solutions d'enfouissement	9 560 tonnes	19 868 tonnes	23 650 tonnes
Part de refus orientés vers des solutions d'enfouissement	37,6%	66,6%	56,3 %
Quantité de refus orientés vers des solutions d'incinération	15 837 tonnes	9 970 tonnes	12 267 tonnes



## Centres de tri Déchets Non Dangereux des Activités Economique (DNDAE)

Indicateurs	2019	2020	2022
Quantité de déchets triés	313 098 tonnes	339 831 tonnes	267 948 tonnes - 21,2% par rapport à 2020
Part de déchets provenant des entreprises	88,5%	82,6%	77,5%
Part des flux sortant orientés vers des solutions de valorisation matière	47,5%	49,6%	48,9%
Taux de refus global	46,5%	47,0%	47,5%
Part de refus orientés vers des solutions d'enfouissement	75,0%	85,2%	68,9%
Part de refus orientés vers des solutions d'incinération	22,0%	14,8%	14,4%



## Plateformes de compostage

Indicateurs	2019	2020	2022
Nombre de plateformes de compostage	33	32	34
Quantité de déchets compostés	334 880 tonnes	358 319 tonnes	395 110 tonnes + 10,6% par rapport à 2020
Quantité de déchets de produits alimentaires compostés	7 518 tonnes	3 251 tonnes	NC
Quantité de compost produit	153 578 tonnes	171 292 tonnes	192 122 tonnes



## Unités de méthanisation

Indicateurs	2019	2020	2022
Nombre d'unités de méthanisation	3	3	5
Quantité de déchets méthanisés	55 382 tonnes	54 271 tonnes	79 627 tonnes + 46,7% par rapport à 2020
Quantité de déchets provenant des collectivités et ménages	1 806 tonnes	520 tonnes	3 149 tonnes
Quantité de digestat produit	45 000 tonnes	40 692 tonnes	72 340 tonnes
Quantité de biogaz valorisé	4 930 157 m <sup>3</sup>	5 580 576 m <sup>3</sup>	5 195 861 m <sup>3</sup>



## Installations de Stockage de Déchets Non Dangereux (ISDND) en activité

Indicateurs	2019	2020	2022
Quantité de déchets enfouis	848 042 tonnes	758 189 tonnes	664 996 tonnes - 12,3% par rapport à 2020
Part de déchets provenant d'autres régions	19%	20,4%	18,5%
Part des déchets provenant des entreprises	53%	12,2%	4,3%
Part des déchets provenant des installations de traitement de déchets	14%	38,7%	45,6%



## Usines d'incinération d'Ordures Ménagères (UIOM) et Unité de Valorisation Énergétique (UVE)

Indicateurs	2019	2020	2022
Quantité de déchets incinérés	607 000 tonnes	594 752 tonnes	595 550 tonnes + 0,13% par rapport à 2020
Part d'OMR dans les déchets incinérés	77%	75,7%	82,4%
Part de déchets provenant de la région Centre-Val de Loire	72%	76%	73,7%
Part des déchets provenant des collectivités et ménages	84,9%	80,1%	83,5%
Part des déchets provenant des entreprises	12,7%	17,2%	11,5%
Nombre d'incinérateurs présentant une performance énergétique supérieure à 65% sur les 9 de la région	6	5	5



## Plateformes de maturation de mâchefers

Indicateurs	2019	2020	2022
Quantité de mâchefers traités	106 542 tonnes	114 110 tonnes	136 859 tonnes + 19,9% par rapport à 2020
Part de mâchefers provenant d'autres régions	0%	1,7%	17,5%
Part de mâchefers valorisables orientés vers des filières de valorisation	97%	100%	100%



Étude réalisée par

**TRIDENT**  
SERVICE

Pour toute information  
complémentaire

Vos contacts au Conseil régional  
Centre-Val de Loire

**Julien MAUGÉ**

chargée de mission  
"Plan déchet"

*julien.mauge@centrevallodeloire.fr*