

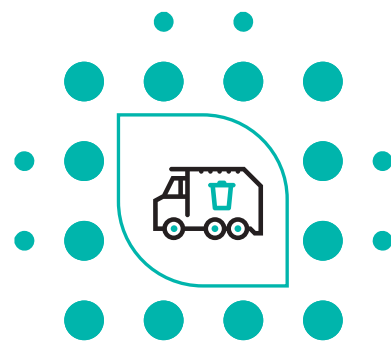
Observatoire
Déchets
Économie
Circulaire

SRADDET

Centre-Val de Loire

LA RÉGION

360°



SYNTHÈSE DES DÉCHETS DANGEREUX SUR LE TERRITOIRE EN RÉGION CENTRE-VAL DE LOIRE

Synthèse

mars 2024

Données
2021



Cofinancé par
l'Union européenne

Quantités, typologie et origine des déchets dangereux produits en région Centre-Val de Loire

La production totale de déchets dangereux sur la région

En 2021, **273 841 tonnes de déchets dangereux ont été produites** au total (hors VHU et DEEE) en région Centre-Val de Loire.

La quantité totale de déchets dangereux produits en Centre-Val de Loire en 2021 a évolué de 68% par rapport aux données de 2015 (163 475 tonnes (hors VHU et DEEE)). L'année 2015 est la dernière année pour laquelle une analyse des déchets dangereux a été réalisée. Cependant, depuis 2015, avec l'évolution de la réglementation, les données sur les déchets dangereux sont plus fiables du fait d'une meilleure traçabilité. **Ainsi, l'évolution observée entre 2015 et 2021 s'explique en grande partie par une consolidation des données, et non par une augmentation des déchets.**

A noter qu'au niveau de la répartition départementale de la production de déchets : le département du Loiret produit près de 43% des tonnages, suivi par l'Indre-et-Loire (15%).

En 2021, les principaux déchets dangereux produits (hors VHU et DEEE) en tonnages sont :

- Les déchets liquides (36 762 t – 13%) ;
- Les eaux de lavage industriel (24 771 t – 9%) ;
- Les résidus de séparateurs eau/hydrocarbures (21 380 t – 8%) ;
- Les accumulateurs au plomb (21 822 t – 8%).

Une réelle comparaison entre les données de 2015 et 2021 est difficile. En effet, les catégories utilisées pour l'élaboration du SRADDET n'ont pas pu être reproduites à l'identique et les DEEE ont été exclus de l'analyse 2021 et les DASRI inclus.

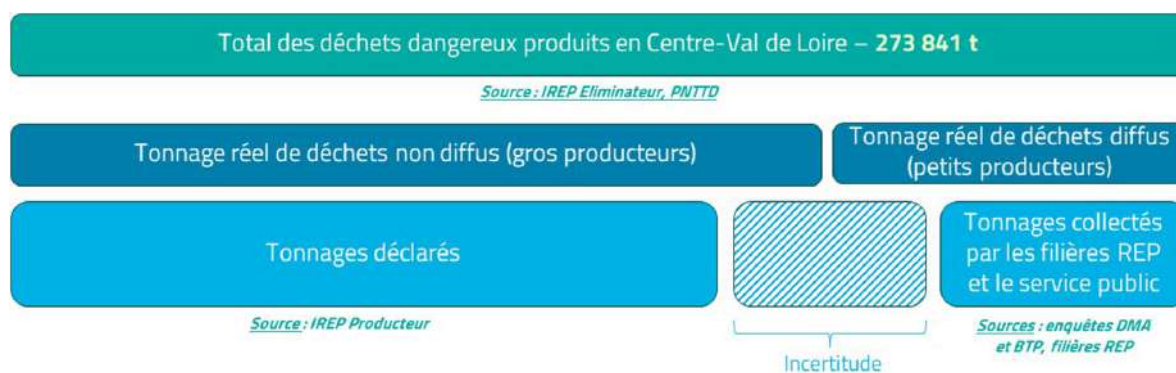


Figure 1 : Bilan de la production de déchets dangereux en Centre-Val de Loire en 2021

La production de déchets dangereux par les gros producteurs : les déchets non diffus

En 2015, 78% des déchets dangereux produits en région Centre-Val de Loire l'ont été par des gros producteurs (déchets non diffus) (SRADDET, 2019) et 22% des déchets dangereux déclarés en entrée d'installations de traitement ont été produits par de plus petits producteurs (déchets diffus).

En 2021, on observe qu'**au moins 168 780 tonnes** des 273 841 tonnes (soit près de **62%**) sont des déchets dangereux **non diffus**, produits par des **gros producteurs (> 2 tonnes)**.

L'industrie représente le principal producteur de déchets dangereux sur la région (43%).

La production de déchets dangereux par les petits producteurs : les déchets diffus

En 2021, d'après la quantification du tonnage minimal de déchets non diffus produits (IREP Producteur, 2021), on sait, qu'**au maximum, 105 061 tonnes¹** (soit près de **38%**) sont produites par des petits producteurs.

Les déchets diffus étudiés dans ce rapport sont : les déchets dangereux issus des ménages (collectés par les filières REP ou le service public), du secteur du BTP (hors amiante) et du secteur agricole (filière REP).

Les déchets dangereux diffus non étudiés dans ce rapport, sont ceux produits par les entreprises artisanales.

La répartition des déchets des petits producteurs est la suivante :

- Déchets dangereux collectés en déchèteries (hors filières REP) ;
- Déchets dangereux collectés en mélange dans les OMR ;
- Déchets dangereux collectés via les filières REP tels que les DASRI, les piles et accumulateurs, les médicaments non utilisés (MNU) et de déchets dangereux spécifiques (DDS). Focus sur la production de Déchets d'Équipements Électriques et Electroniques (D3E) et de Véhicules hors d'usage (VHU)

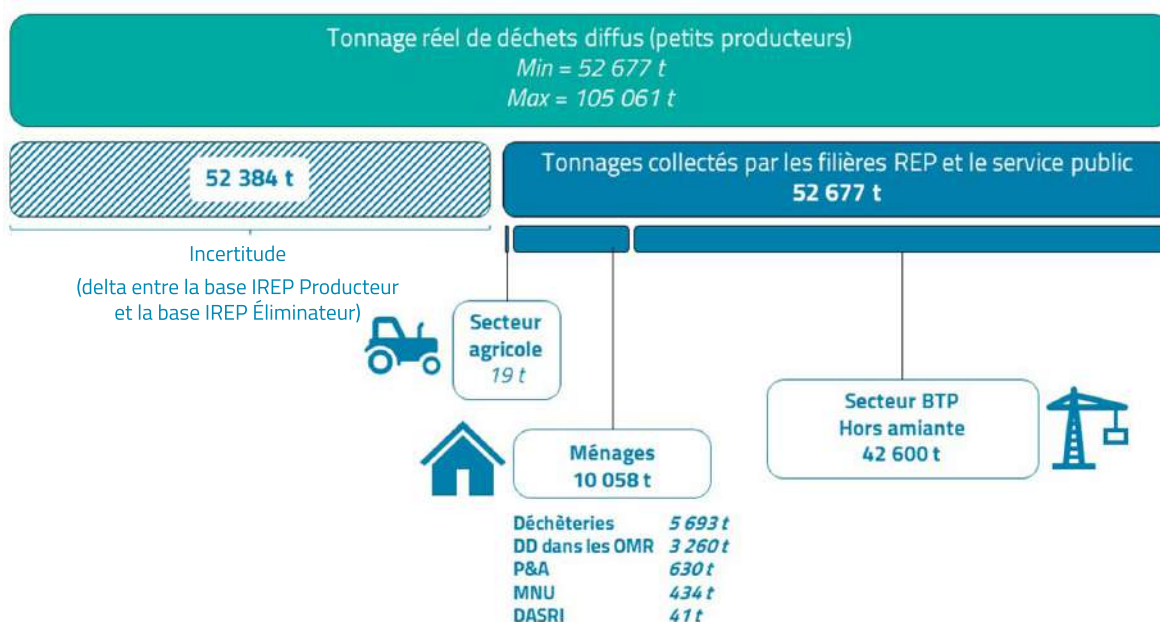


Figure 6 – Bilan de la production de déchets diffus en Centre-Val de Loire en 2021
(Sources multiples ; réalisation : Trident Service)

Focus sur la production de déchets d'Équipements Électriques et Electroniques (D3E) et de Véhicules hors d'usage (VHU)

En 2019², 79 851 tonnes de VHU ont été collectées en Centre-Val de Loire (ADEME, 2019³).

En 2021, 38 093 tonnes de DEEE ont été collectées en Centre-Val de Loire (ADEME, 2021⁴) dont :

- 22 084 tonnes issues des collectivités (58%) ;
- 5 309 tonnes issues des distributeurs (14%) ;
- 855 tonnes issues de l'Économie sociale et solidaire (ESS) (2%) ;
- 9 845 tonnes d'autres origines (26%).

1 273 841 t – 168 780 t = 105 061 t

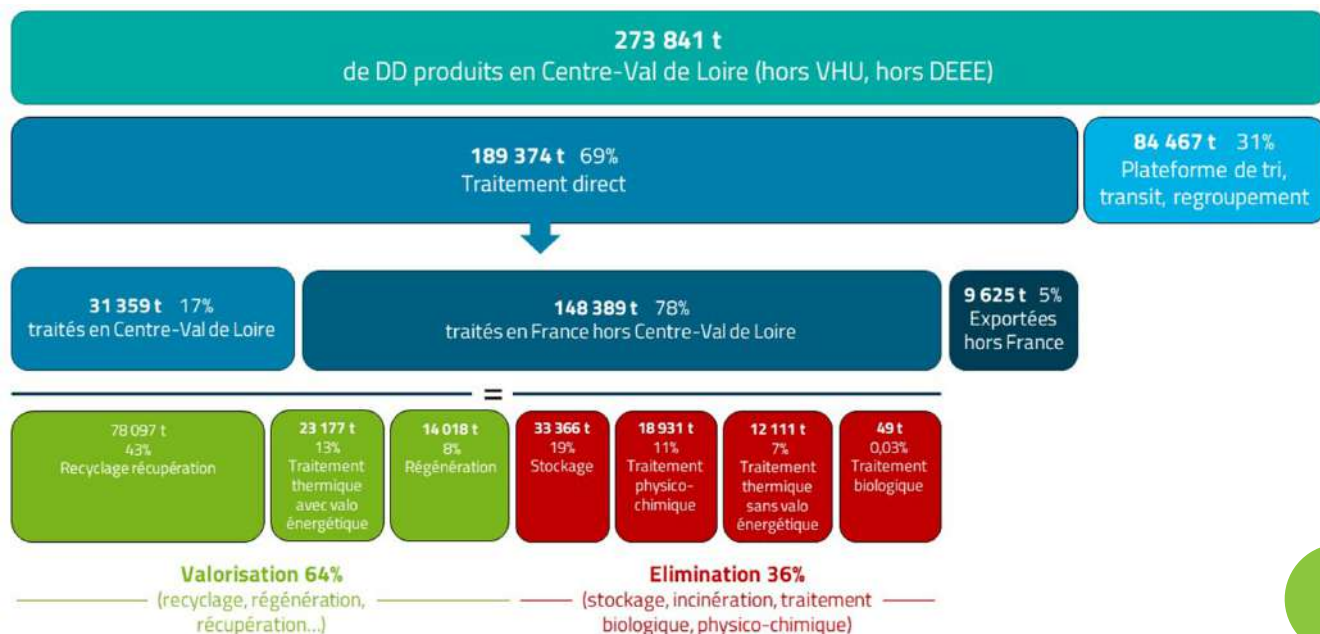
2 Les données 2021 n'étant pas disponibles, les données les plus récentes sont utilisées (2019).

3 <https://data.ademe.fr/data-fair/api/v1/datasets/rep-vhu-tonnages-collectes-cvhu-en-2018/lines?size=10000&page=1&format=xlsx>

4 <https://data.ademe.fr/data-fair/api/v1/datasets/rep-deee-tonnages-collectes-en-2018/lines?size=10000&page=1&format=xlsx>

Le devenir des déchets dangereux produits en région Centre-Val de Loire

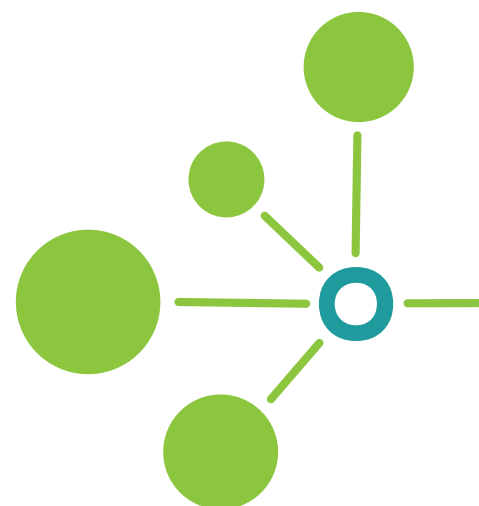
Synthèse de la gestion des déchets dangereux produits en RCVL en 2021



La destination des déchets dangereux produits en région Centre-Val de Loire

En 2021, 273 841 tonnes de déchets dangereux (hors VHU et DEEE) ont été produites en région Centre-Val de Loire :

- **29% des déchets dangereux produits en Centre-Val de Loire** étaient traités dans la région (80 285 tonnes) contre 8% en 2015 ;
- **67 % étaient traités hors de la région** sur le territoire national (183 931 tonnes) dont 48% dans les 6 régions limitrophes⁵ de la région Centre Val-de Loire. Les quatre régions qui traitent le plus de tonnages sont :
 - > Pays de la Loire (47 004 tonnes, 17%),
 - > Hauts-de-France (38 226 tonnes, 14%),
 - > Normandie (32 509 tonnes, 12%),
 - > Ile-de-France (30 572 tonnes, 11%).
- **4% des déchets dangereux sont exportés** (données issues du PNTTD⁶), principalement en Allemagne (76%), puis en Suisse (7%) et en Belgique (7%), en Espagne (6%) et dans une moindre mesure vers les Pays-Bas (3%) et en Italie (<<1%).



La proportion de déchets produits en région Centre-Val de Loire et traités en France est relativement stable. En revanche, la proportion de déchets dangereux produits et traités sur la région même a bien augmenté (8% en 2015 contre 29% en 2021).

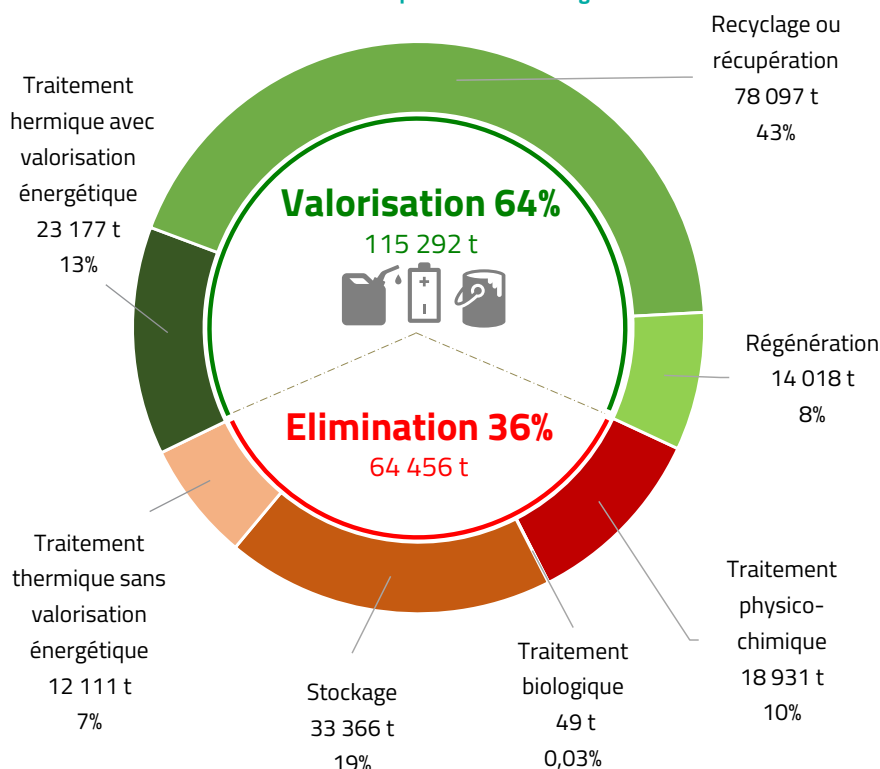
⁵ Pays de la Loire, Ile-de-France, Normandie, Auvergne-Rhône-Alpes, Nouvelle Aquitaine et Bourgogne-Franche-Comté

⁶ PNTTD : pôle national des transferts transfrontaliers de déchets

Les modes de traitement appliqués aux déchets dangereux produits en région Centre-Val de Loire

273 841 t de DD en 2021

179 749 t de DD hors transit et exportations à l'étranger



En 2021, près de **64% des déchets produits en région Centre-Val de Loire ont été valorisés et 36% éliminés.**

Par rapport à 2015, la proportion de valorisation des déchets dangereux a augmenté de manière significative (+8%), tandis que la proportion stockée a significativement diminué (-4%). Entre 2015 et 2021, la proportion de déchets dangereux incinérés a réduit de 6%.

Le traitement des déchets dangereux dans les installations de la région Centre-Val de Loire

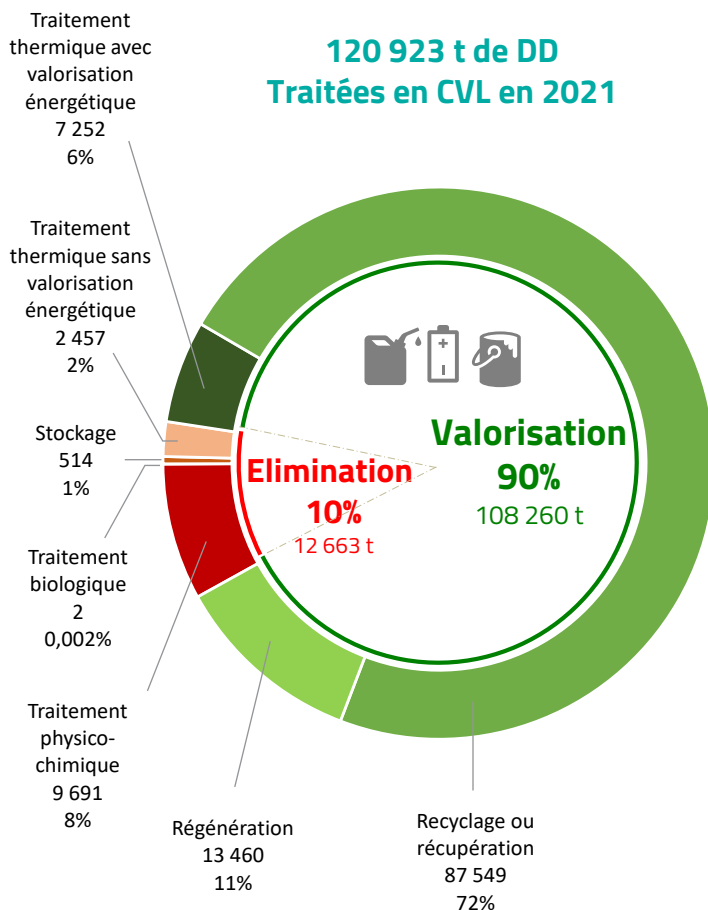
Origine des déchets dangereux traités en région Centre-Val de Loire (IREP Eliminateurs, pôle national des transferts transfrontaliers de déchets)

En 2021, 120 924 tonnes de déchets dangereux (hors VHU, hors DEEE, hors transit et regroupement) ont été traitées en région Centre-Val de Loire (95 520 tonnes en 2015) :

- **26% des déchets dangereux produits en Centre-Val de Loire** ont été traités en région (31 359 tonnes) contre 15% en 2015 ;
- **0,2% des déchets dangereux ont été produits à l'étranger** (données issues du PNTTD), soit 286 t principalement en Suisse (86%), puis au Luxembourg (14%) ;
- **74% des déchets ont été produits hors de la région** mais sur le territoire national (89 278 tonnes) dont 50% dans les 6 régions limitrophes de la région Centre-Val de Loire⁷. Les quatre régions qui exportent le plus de tonnages en Centre-Val de Loire sont
 - > Ile-de-France (19 694 tonnes, 16%),
 - > Nouvelle Aquitaine (13 326 tonnes, 11%),
 - > Auvergne-Rhône-Alpes (9 179 tonnes, 8%),
 - > Pays de la Loire (7 346 tonnes, 6%).

⁷ Pays de la Loire, Ile-de-France, Normandie, Auvergne-Rhône-Alpes, Nouvelle Aquitaine et Bourgogne-Franche-Comté

120 923 t de DD Traitées en CVL en 2021

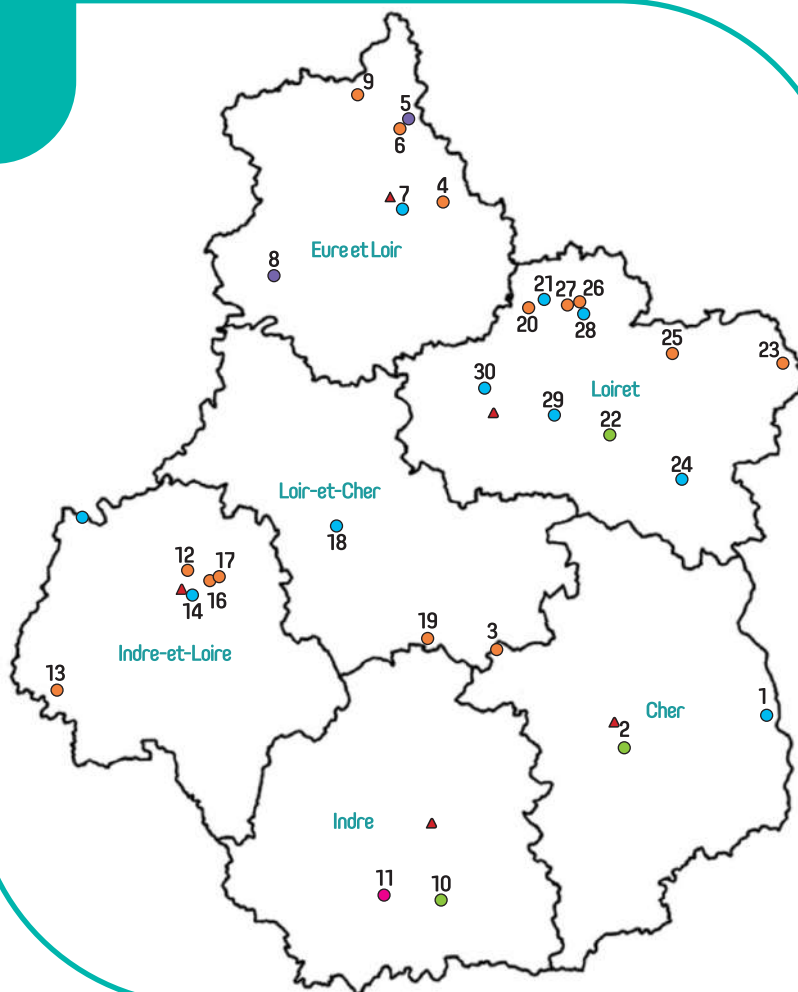


En 2021, par rapport à 2015, la **proportion de valorisation des déchets dangereux sur le territoire de la région Centre-Val de Loire a augmenté de manière significative (+6%)**, tandis que la **proportion stockée a significativement diminué (>-7,5%)**. De plus la part de déchets valorisés sur la région atteint 90%, ce qui signifie que la région dispose de nombreux opérateurs réalisant de la valorisation et peu de l'élimination. A noter que la région Centre-Val de Loire ne possède pas d'installations de stockage des déchets dangereux

Entre 2015 et 2021, la proportion de déchets dangereux produits en Centre-Val de Loire incinérés a réduit de 5%. En 2021, seuls 2% des déchets dangereux traités sur la région sont incinérés.

Les installations de traitement de déchets dangereux en Centre-Val de Loire

- 2760 : Installation de stockage de déchets (amiante)
- 2770 : Installation de traitement thermique de déchets dangereux et des installations de combustion consommant comme déchets
- 2790 : Installation de traitement de déchets dangereux
- 2790 / 2770
- 3510 : Élimination ou valorisation des déchets dangereux
- ▲ Préfecture



Les installations de traitement de déchets dangereux en Centre-Val de Loire

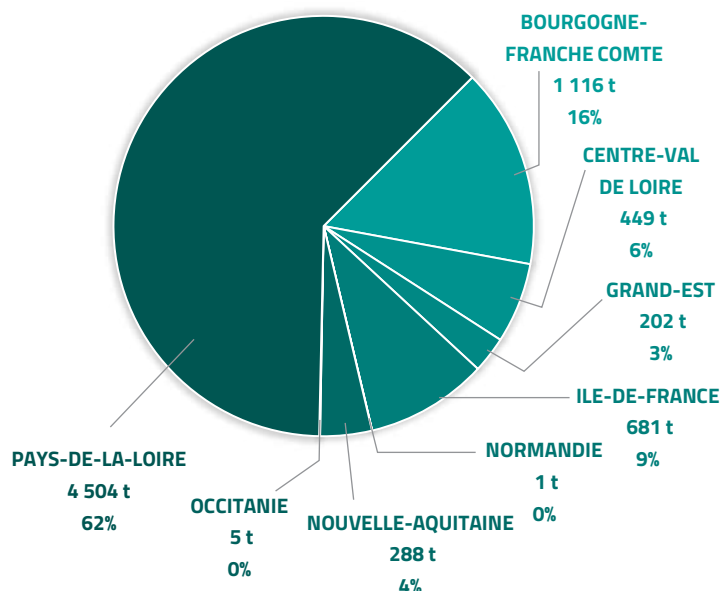
N°	Rubrique ICPE	Entité	Ville	Dpt.
1	2770	Ciments Calcia - Cimenterie	Beffes	18
2	2760	Carrière COLAS-PLAIMPIED	Plaimpied-Givaudins	18
3	2790	BERNARDY	Thénioux	18
4	2790	CHIMIREC CDS	Béville-le-Comte	28
5	2790 / 2770	RVM	Coulombs	28
6	2790	PMC ISOCHEM	Coulombs	28
7	2770	MENUT J	Gellainville	28
8	2790 / 2770	CMS HIGH TECH	Luigny	28
9	2790	ESUS RECYCLAGE	Vernouillet	28
10	2760	Carrière SEG	Gournay	36
11	3510	ALKERN SUD	Saint-Marcel	36
12	2790	AFM RECYCLAGE	Notre-Dame-d'Oé	37
13	2790	CHIMIREC PPM	La Roche-Clermault	37
14	2770	MENUT	Saint-Pierre-des-Corps	37
15	2770	Ciments Calcia - Cimenterie	Villiers-au-Bouin	37
16	2790	GALLOO	Vouvray	37
17	2790	GTTP (GORASSO Transport Travaux Publics)	Vouvray	37
18	2770	VALCANTE	Blois	41
19	2790	CLMTP SARL	Gièvres	41
20	2790	ECO-LOGISTIQUE REEMPLOI	Bazoches-les-Gallerandes	45
21	2770	STCM B2	Bazoches-les-Gallerandes	45
22	2760	ISDND TERRALIA	Saint-Aignan-des-Gués	45
23	2790	ECO-LOGISTIQUE REEMPLOI	Courtenay	45
24	2770	PAPREC ENERGIES 45	Gien	45
25	2790	BRABANT CHIMIE	Mignères	45
26	2790	CEDRE	Pithiviers	45
27	2790	OGD (ORTEC Générale de Dépollution)	Pithiviers	45
28	2770	PMC ISOCHEM	Pithiviers	45
29	2770	SDH FER	Saint-Denis-de-l'Hôtel	45
30	2770	TRISALID	Saran	45

Focus sur l'amiante

Le tonnage d'amiante produit en Centre-Val de Loire est de 7 245 t en 2021. En 2015, le gisement était d'environ 4 541 tonnes.

Ce gisement est majoritairement constitué (90%) de matériaux de construction contenant de l'amiante.

Régions de traitement de l'amiante produit en CVL



En 2021, 94% du flux d'amiante produit en CVL est exporté dans d'autres régions françaises.

La seule installation de la région n'est exploitée qu'à 25% de sa capacité (TERRALIA a accueilli 449t).

A partir de mi-2022, la capacité de traitement de l'amiante en région sera de 19 300 t avec l'autorisation d'ouverture de deux casiers dédiés dans des installations de stockage déjà existantes (dans le Cher et l'Indre).

Flux transfrontaliers et inter-régionaux

Flux transfrontaliers

Les flux transfrontaliers sont évalués à partir des données du Pôle National des Transferts Transfrontaliers de Déchets (PNTTD).

En 2021, 286 tonnes de déchets dangereux ont été importées en région Centre Val de Loire de pays étrangers (-42% par rapport à 2015). La totalité du flux importé était des eaux de lavage.

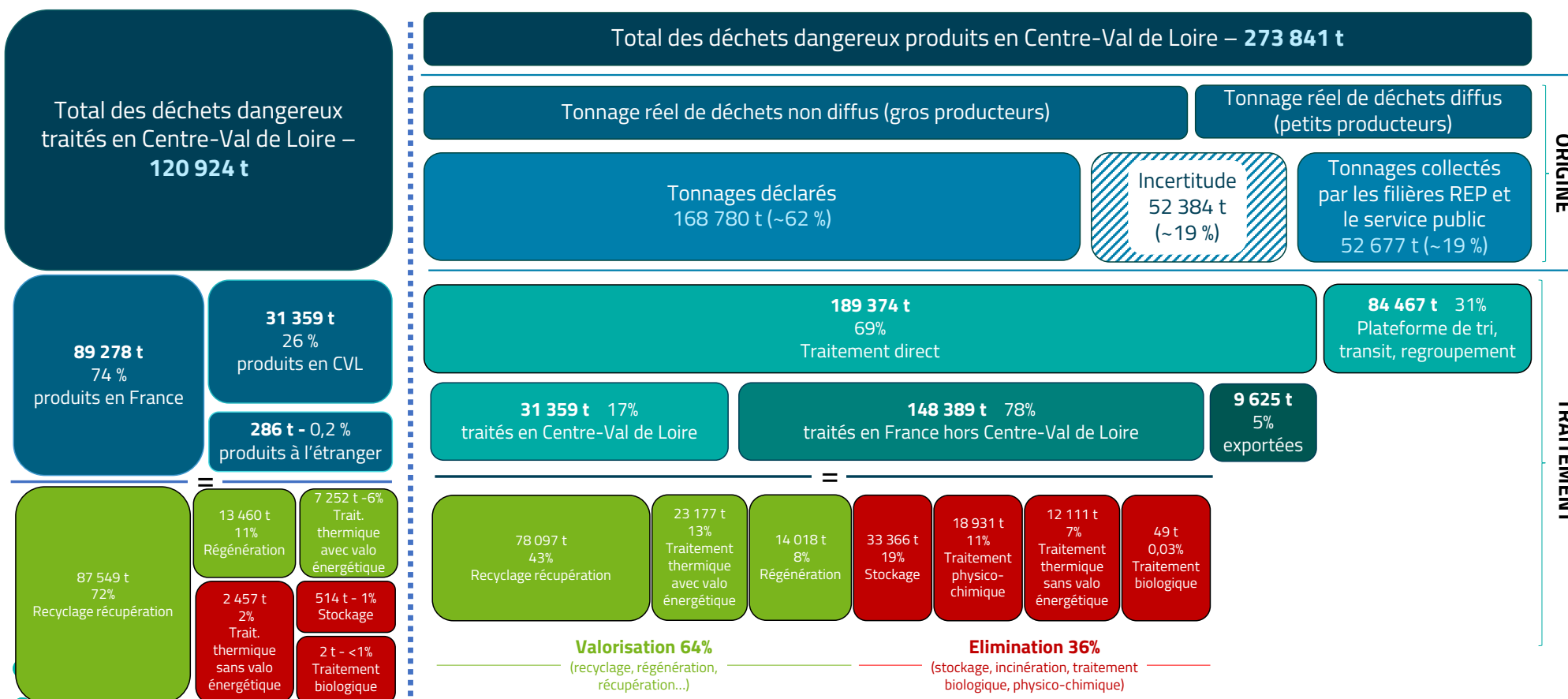
6 429 tonnes ont été exportées vers des pays étrangers. Près de 76% des déchets exportés dans un pays étranger l'ont été vers l'Allemagne et correspondent à des déchets de type mâchefers et REFIOM.

Les flux inter-régionaux

Le tableau ci-dessous référence les tonnages exportés/importés en CVL pour les régions avec lesquelles les échanges sont les plus importants.

	EXPORT vers CVL	IMPORT de CVL
Pays de la Loire	10 480 t	47 007 t
Hauts de France	8 212 t	38 226 t
Normandie	5 547 t	32 509 t
Ile de France	9 684 t	30 572 t
Nouvelle Aquitaine	14 986 t	9 973 t
Auvergne Rhône Alpes	9 684 t	8 026 t

Synthèse de la gestion des déchets dangereux en région centre - val de loire



Cette première analyse sur les quantités et traitement des déchets dangereux sur la région Centre Val de Loire constitue un point 0 depuis la dernière analyse réalisée sur les données 2015.

Au total, près de 273 841 t de déchets (hors VHU et D3E) **ont été produits en région**. Une augmentation de près de 68% est à noter par rapport à 2015. Cependant, une évolution ne signifie pas forcément une augmentation de la production mais peut s'expliquer également par **une meilleure traçabilité et un meilleur taux de captage de ces déchets dangereux**. Il existe également une différence de méthodologie entre l'analyse des données 2015 et 2021.

Près de **46% des déchets produits sur la région l'ont été sur le département du Loiret** qui concentre une activité industrielle importante. Les déchets produits par l'industrie représentant à eux seuls près de 43% de la production régionale.

La quantité de déchets provenant des gros producteurs (>2 tonnes) est estimée à 168 780 t minimum soit près de 62% des tonnages produits. Ce ratio a évolué par rapport à 2015 puisque 78% des déchets dangereux étaient des déchets non-diffus. A nouveau, cette différence peut être due à des meilleures traçabilité et connaissance des déchets des petits producteurs.

En 2021, 273 841 tonnes de déchets dangereux (hors VHU et DEEE) **ont été produites en région Centre-Val de Loire**. Environ **28% des déchets produits sur la région ont été traités sur le territoire régional**. Par rapport à 2015, nous pouvons noter une évolution positive de ce ratio, qui était de 8%. Cela signifie que la région s'est dotée d'installations de traitement des déchets dangereux. 67% ont été traités dans d'autres régions françaises (notamment dans des ISDD, la région CVL en étant dépourvue) et 4% ont été expédiés à l'étranger.

Par rapport aux **déchets dangereux produits sur la région, 64% d'entre eux ont été valorisés** (+8% vis-à-vis de 2015) et **l'élimination atteint 36% soit une diminution de 4%** par rapport à 2015. Ces données montrent que les modes de valorisation se sont développés pour les déchets dangereux.

Les installations de traitement de la région CVL ont traité près de 120 924 t dont 26% provenant de la région même et 74% des autres régions françaises. A noter que la valorisation est le mode de traitement privilégié par les installations de la région : 90% contre 10% d'élimination. En 2015, le taux de valorisation était de 84%.

Concernant l'amiante, le tonnage régional produit est de 7 245 en 2021. Seulement **6% de ce volume sont traités en région** : en effet, 62% sont traités dans des installations de stockage situées en Pays de la Loire. La région est pourtant pourvue d'une installation de stockage d'amiante d'une capacité de 1 800 t et à partir de 2022, la capacité de traitement en amiante de la région sera de 19 300 t avec l'autorisation d'exploitation de deux nouveaux casiers dans des installations déjà existantes.



Priorités régionales

La directive européenne 2008/98/CE établit une hiérarchie de déchets au premier rang de laquelle se trouve la prévention. À travers le SRADDET, le Conseil Régional Centre-Val de Loire s'est fixé des objectifs pour réduire la production de déchets sur le territoire et augmenter la valorisation des déchets produits. Ainsi, le Conseil Régional peut être sollicité par les acteurs du territoire pour bénéficier des dispositifs d'aides mis en place. Parmi les thématiques phares, on retrouve les démarches de prévention et de sensibilisation, la promotion du réemploi, la tarification incitative, les actions particulières sur les déchets du BTP et les biodéchets et sur les trois axes de l'économie circulaire.

Étude réalisée par

TRIDENT
SERVICE

Pour toute information
complémentaire

Vos contacts au Conseil régional
Centre-Val de Loire

Julien MAUGÉ

chargée de mission "Plan déchet"
julien.mauge@centrevallde Loire.fr