

SYNTHÈSE DE
LA FEUILLE DE ROUTE



Faire vivre la
 **démocratie
permanente**
DÉCIDER ET FAIRE ENSEMBLE
en Région
Centre-Val de Loire



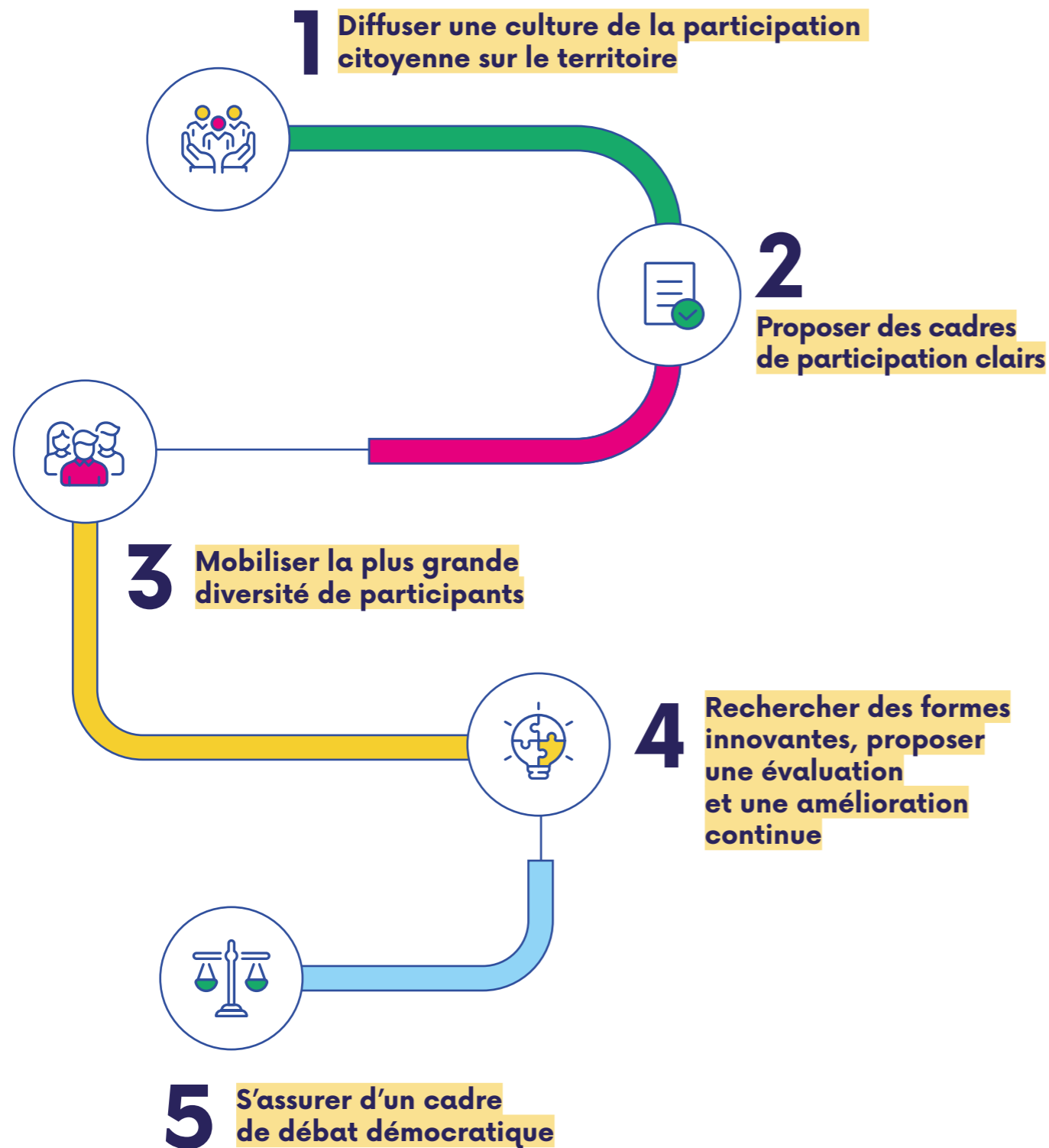
Pour une vitalité
démocratique
et citoyenne renforcée

LA RÉGION INVITE AU DIALOGUE

centre-valde Loire.fr

RÉGION
CENTRE
VAL DE LOIRE 

Les 5 engagements de la charte de participation citoyenne



Regards croisés

entre **François Bonneau**, Président de la Région Centre-Val de Loire, et **Gaëlle Lahoreau**, 12^e vice-Présidente déléguée à la Démocratie permanente, à la citoyenneté, aux initiatives locales et à l'éducation populaire.



Engagée dans une démarche de démocratie permanente depuis 2018, la Région Centre-Val de Loire présente sa nouvelle feuille de route en faveur d'une proximité renforcée entre les habitantes, les habitants et les élus.

Pourquoi est-ce important qu'une Région s'engage dans une démarche de démocratie permanente ?

F. B. : À travers cette démarche portée depuis plusieurs années, notre collectivité souhaite développer un espace de relation avec les citoyens plus inclusif, plus transparent et plus responsable, afin de renforcer la participation de tous à l'action publique.

G. L. : La politique de démocratie permanente vise également à faire vivre de nombreuses expériences démocratiques. Nous souhaitons que les habitants de la Région Centre-Val de Loire se sentent plus connectés les uns aux autres, à leur région et qu'ils aient collectivement du pouvoir d'agir.

Comment définiriez-vous la démocratie permanente en Centre-Val de Loire ?

F. B. : C'est une culture et une pratique du dialogue approfondie entre les élus, les acteurs socioéconomiques et les habitants de notre territoire pour penser et mettre en œuvre l'action publique. Nous nous investissons pour une démarche renouvelée et féconde du fonctionnement démocratique qui, conjuguée à une implication renforcée des citoyens, permet de répondre de manière adaptée et particulière à leurs attentes.

G. L. : Cette démarche s'appuie sur des alliances nouvelles entre citoyens et corps intermédiaires. Elle propose de nouvelles formes de participation aux instances ponctuelles comme structurelles. Elle se définit comme la démocratie de la contribution, de la co-construction et du pouvoir d'agir donné aux habitants de notre territoire.

Comment la participation citoyenne impacte-t-elle les politiques publiques régionales ?

F. B. : Avec une quinzaine d'assemblées consultatives et de concertation d'origine réglementaire ou à l'initiative de la Région qui relèvent d'une dizaine de domaines d'interventions différentes, la Région associe de manière permanente les partenaires publics et privés à l'élaboration et à la mise en œuvre des politiques et interventions régionales.

G. L. : La participation citoyenne développe la confiance entre les citoyens et l'action régionale. Lorsque les citoyens voient que leurs opinions sont prises en compte, cela renforce la confiance dans leurs capacités à agir, à se mobiliser, à contribuer et, nous l'espérons, à voter !

Cinq ans après le lancement d'un processus renforcé de la démocratie permanente, en quoi cette feuille de route marque-t-elle une nouvelle étape ?

F. B. : Après une première feuille de route en 2018, la Région engage une nouvelle étape dans cette démarche. Elle souhaite en effet faire du défi démocratique un enjeu permanent et fondamental en favorisant son appropriation par le plus grand nombre, en englobant tous les aspects de la participation citoyenne et en tissant un lien fort avec la vie associative et la jeunesse.

G. L. : Face aux changements sociétaux, la Région donne une nouvelle impulsion à la démocratie permanente avec deux grands enjeux. Continuer de faire de ce territoire un espace favorable à la vie démocratique et à la participation citoyenne et permettre la participation à l'élaboration, au suivi et à l'évaluation des politiques publiques régionales.

Qu'est-ce qui vous fera dire que ce plan d'action a porté ses fruits ?

F. B. : La confiance et l'action. Nous devons avoir confiance dans la capacité d'agir des élus comme des citoyens, confiance en notre capacité collective à transformer, à inventer de nouveaux modèles de développement, à construire un avenir pour tous. Ce plan d'action sera efficace si les citoyens trouvent leur place dans la construction de l'action publique et ont confiance dans leur propre capacité à agir.

G. L. : L'engagement. Nous devons valoriser les engagements, les innovations, les expériences démocratiques d'une population large et diverse et prendre en compte leurs actions et contributions au service de l'intérêt général. C'est l'existence d'un dialogue sincère entre les responsables publics et la société civile qui permettra la promotion et le partage du sens et de l'intérêt collectif et d'affronter ainsi les enjeux contemporains.

Une feuille de route 2024-2028 pour faire vivre la démocratie permanente

La Région renouvelle son engagement en faveur d'une démocratie vivante et active qui instaure de nouveaux rapports entre les citoyennes et citoyens et les élus. En favorisant la participation citoyenne, la Région ambitionne de relever collectivement les défis des transitions sociétale, climatique, écologique, numérique, économique...

Cette nouvelle étape pour la démocratie permanente s'articule autour de 2 axes de travail stratégiques.

1 Favoriser les conditions d'engagement citoyen

En créant des conditions favorables à l'innovation et à la vie démocratique pour permettre à tout public d'agir sur son territoire.



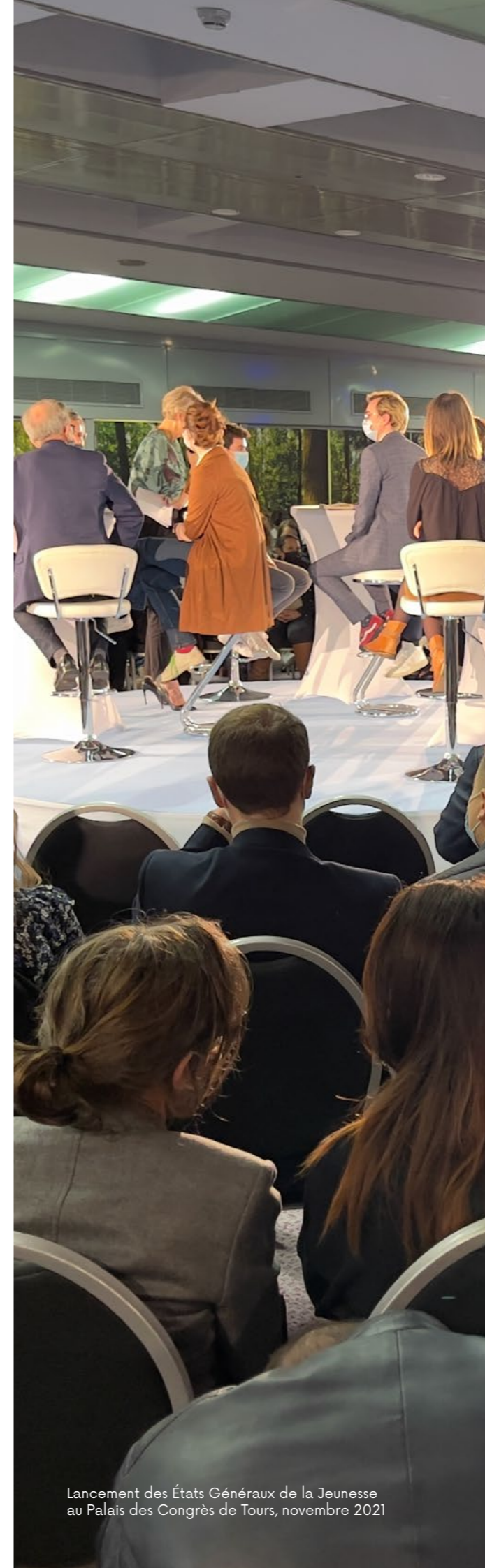
Visite d'une station de méthanisation dans le cadre du projet LIFE_LETSGO4Climate, décembre 2022



Atelier citoyen du projet LIFE_LETSGO4Climate à Agglopolys, novembre 2022

2 Élargir le dialogue

En établissant la proximité entre les citoyens et les acteurs du territoire pour encourager la participation à l'élaboration, le suivi et l'évaluation des politiques publiques régionales.



Lancement des États Généraux de la Jeunesse au Palais des Congrès de Tours, novembre 2021

AXE 1

LA DÉMOCRATIE PERMANENTE : FAVORISER LES CONDITIONS D'ENGAGEMENTS CITOYENS

La Région Centre-Val de Loire soutient l'engagement et la capacité à entreprendre des citoyennes et citoyens sur le territoire régional.

C'est en s'associant, en coopérant et en partageant des expériences collectives que la Région sera plus résiliente et à même de répondre aux aspirations démocratiques.

Favoriser l'expérience démocratique et l'engagement citoyen

Pour exercer sa citoyenneté, il est nécessaire d'avoir confiance en sa capacité de faire, d'être informé, de rencontrer d'autres personnes et de bénéficier de ressources appropriées. La Région contribue à développer la capacité d'agir et de s'engager de ses citoyennes et citoyens, indispensable à la vitalité territoriale.

Encourager l'implication des jeunes dans des projets

Grâce à des dispositifs permettant une acculturation des lycéens sur la citoyenneté et l'engagement :

- rubrique informative « engagement » sur le site YEPS le pass des jeunes en Centre-Val de Loire,
- démarche Ma région 100% éducation citoyenneté et 100% cadre de vie participatif pour les projets éducatifs portés par les équipes des lycées,
- aide au financement du Prix jeunesse porté par l'Observatoire des inégalités,
- services civiques, Juniors associations et associations gérées et animées par des jeunes,
- challenge jeunes en Europe porté par la Direction Europe et Internationale,
- journées annuelles régionales d'éducation à la citoyenneté et la solidarité internationale, organisées par la Région et Centraider.

Favoriser l'engagement des habitantes et habitants sur leur territoire

Grâce à des moyens permettant aux habitants d'exercer leur citoyenneté :

- parcours d'engagement associatif,
- formation des dirigeants bénévoles des associations pour encourager la prise de responsabilité dans les gouvernances et outiller les adhérents,
- dispositif « Culture à partager » visant à renforcer la mise en œuvre d'actions culturelles à destination de la jeunesse et des personnes éloignées de la culture et de la pratique artistique,
- ateliers « Let's go for climate » et émergence de collectifs citoyens sur l'énergie,
- sensibilisation des agents régionaux (fresque du climat, projet ITEÉnéraire...),
- dispositif « défis citoyens pour le climat » décliné sur plusieurs thématiques (énergie, alimentation, déchets, biodiversité, mobilité).

Accompagner et valoriser les acteurs qui encouragent l'engagement citoyen



Lancement du printemps citoyen à l'Escat de Tours, mars 2019

Les acteurs « activateurs de citoyenneté », ce sont toutes les structures qui encouragent la participation des habitantes et habitants à la prise de décision, en leur donnant les moyens d'agir en citoyens éclairés et responsables. La Région soutient ces initiatives avec des formations et ressources adaptées à leurs besoins.

Animer un réseau d'acteurs partageant les valeurs et les objectifs de la démocratie permanente

► En s'appuyant sur des acteurs partenaires

Les « corps intermédiaires »

autrement dit la société civile organisée : associations, syndicats, entreprises...

Les acteurs institutionnels du territoire :

élus, collectivités, institutions...

► Avec la création de réseaux et communautés actives afin de multiplier les initiatives de participation et d'encourager les échanges

Les « Porte-voix activateurs de citoyenneté » :

réseau d'ambassadrices et d'ambassadeurs de démocratie permanente.

Collectifs citoyens porteurs de projets de production d'énergie renouvelable ou de sobriété énergétique

dans le cadre du projet « LIFE LETSGO4Climate », lauréat de l'appel à projet européen LIFE.

Réseau Oxygène :

laboratoire des dynamiques territoriales de transition, un espace de partage des initiatives et pratiques inspirantes.

Réseau des Tiers-Lieux en région Centre-Val de Loire

COP régionale :

plusieurs coalitions thématiques et des COPérateurs (représentant des citoyens et des organisations publiques ou privées).

ET DEMAIN ?

- La promotion d'outils d'éducation à la citoyenneté.
- Des budgets participatifs dans les lycées.
- Le développement de recherches participatives pour renforcer le dialogue entre les acteurs de la recherche et ceux de la société civile.

ET DEMAIN ?

- La mise en place d'une « Coalition régionale de la vie citoyenne et démocratique », avec un centre de ressources de la démocratie permanente (annuaire, cartographie des acteurs, des initiatives, des compétences, des lieux...) et une offre de services dédiée (accompagnement, ingénierie, réseaux dédiés...).
- La création d'un label pour toute initiative, structure ou démarche reconnaissant l'inclusion, l'innovation et des modalités de gouvernance inspirantes.



États Généraux de la Jeunesse Lycée Jean Zay à Orléans, Mars 2022

Faciliter et valoriser les initiatives citoyennes sur les territoires

Des solutions pertinentes et innovantes dans les territoires viennent directement des citoyennes et citoyens. La Région Centre-Val de Loire met en lumière et encourage ces initiatives inspirantes avec des dispositifs dédiés :

DISPOSITIF À VOS ID :

soutien à l'émergence d'initiatives de développement (ID) en faveur des transitions territoriales.

DISPOSITIF CAP'ASSO :

soutien à la professionnalisation des associations.

PROGRAMME EUROPÉEN LEADER :

accompagnement des initiatives locales en faveur du développement rural.

DISPOSITIF PRO JEUNES :

soutien aux projets portés par les jeunes.

EFFERVE'SENS :

plateforme de financement participatif.

PROJET EUROPÉEN LIFE LETsGO4Climate :

émergence de collectifs citoyens porteurs de projets de production d'énergie renouvelable ou de sobriété énergétique.

DISPOSITIF 100% CADRE DE VIE PARTICIPATIF

ouvert aux lycées publics.

DISPOSITIF MOBILISATION POUR LE CLIMAT ET LA TRANSITION ÉCOLOGIQUE (MCTE)

pour la sensibilisation du plus grand nombre aux enjeux du dérèglement climatique.

DISPOSITIF D'APPUI AUX PROJETS EUROPÉENS ET INTERNATIONAUX CAPEI

pour les projets d'Éducation à la citoyenneté européenne, à l'ouverture au monde et à la solidarité internationale en Centre-Val de Loire.

APPEL À INITIATIVES « ICI LA CITOYENNETÉ » :

repérage, encouragement et soutien des initiatives innovantes de participation citoyenne et/ou d'éducation.

À RETENIR

La Région Centre-Val de Loire encourage les habitants à agir sur leur territoire en créant :

- des outils favorisant leur engagement,
- des formations et des ressources pour accompagner les acteurs engagés,
- des dispositifs pour reconnaître et valoriser les initiatives citoyennes.

ET DEMAIN ?

- ▶ **L'appel à projets « Initiatives citoyennes inspirantes »** renouvelé après l'expérimentation conduite en 2023.
- ▶ **Pop'up citoyenneté** : des rencontres régionales de la démocratie permanente et de l'éducation populaire tous les 2 ans.
- ▶ **Des visites inspirantes** dans les départements tous les ans.



AXE 2

LA DÉMOCRATIE PERMANENTE : ÉLARGIR LE DIALOGUE

Pour élaborer, suivre et évaluer les politiques publiques régionales avec la participation du plus grand nombre, la Région Centre-Val de Loire met à disposition de nombreux espaces de dialogue et de concertation avec le public et les acteurs du territoire.

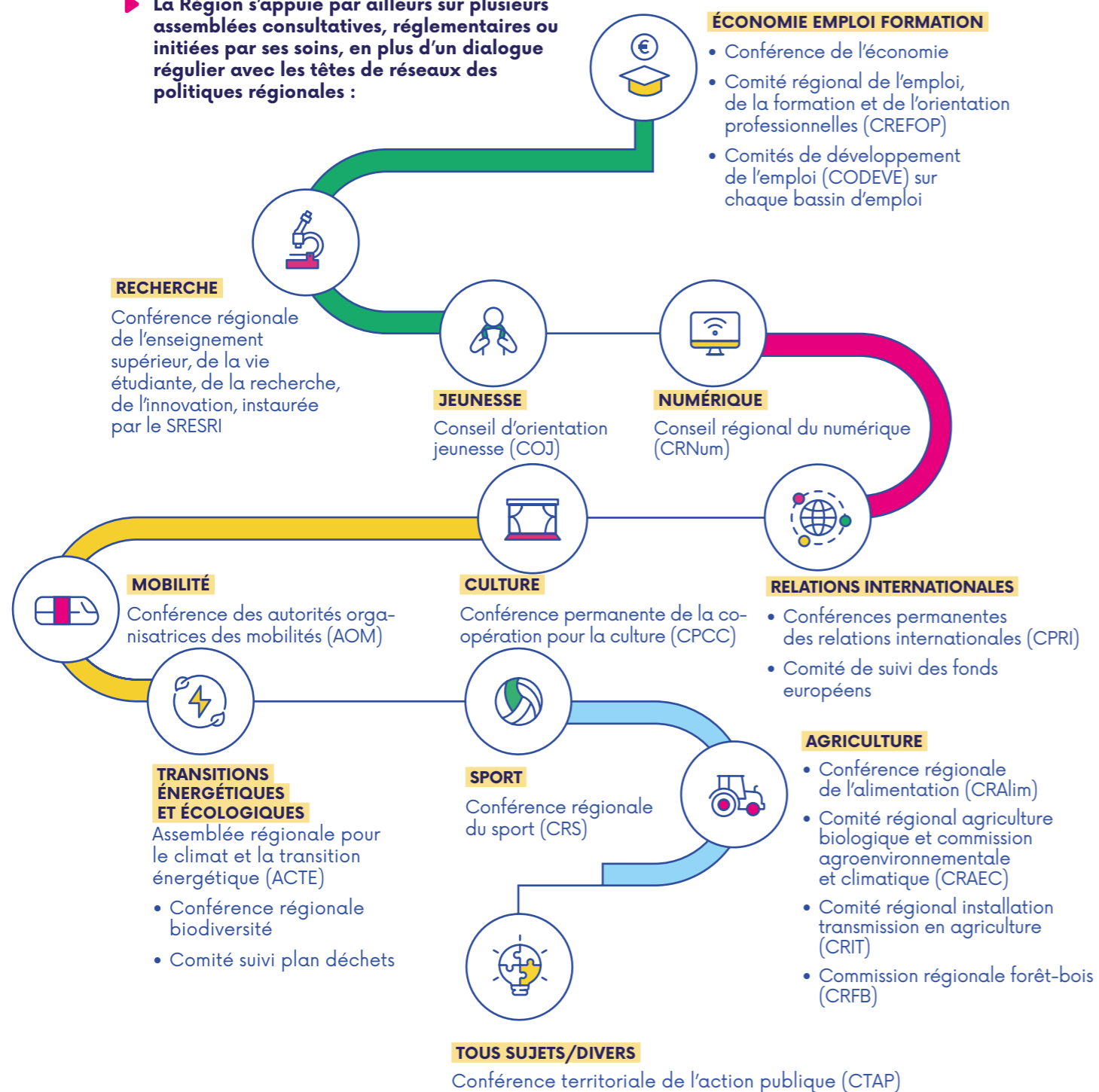
L'objectif de cette co-construction : que chacune et chacun puisse prendre part à la vie démocratique et faire entendre sa voix.

Animer des temps et des espaces de concertation et de co-construction

La Région collabore avec le Conseil économique, social et environnemental régional (CESER) sur des modalités de dialogue et de coopération – notamment sur les questions de concertation sur les politiques régionales et de participation citoyenne. Elle a par ailleurs fondé un Conseil régional de la jeunesse (CRJ), 3^e instance régionale.

Initier de nombreux espaces de concertation permanents

► La Région s'appuie par ailleurs sur plusieurs assemblées consultatives, réglementaires ou initiées par ses soins, en plus d'un dialogue régulier avec les têtes de réseaux des politiques régionales :



Activer des temps de concertations thématiques et de mobilisation territoriale



Session plénière du CRJ, à l'hémicycle Jean Zay du Conseil Régional, décembre 2023

Développer des méthodes de mobilisation des acteurs et des citoyennes et citoyens

Grâce à des thématiques et organisations faisant appel à des leviers de participation simultanés :

- la COP régionale : un espace de dialogue qui permet à tous de s'engager en faveur du climat,
- la démarche collaborative avec l'ensemble des organismes de formation « Transformation Centre-Val de Loire, accélérateur de compétences »,
- les défis de la transition (énergie et alimentation) : défi citoyen pour le climat.

Grâce à des panels citoyens :

- préparation du Contrat de plan régional de développement de la formation et de l'orientation professionnelles (CPRDFOP),
- élaboration du plan d'actions démocratie permanente,
- élaboration du Plan régional de prévention et de gestion des déchets (PRPGD),
- élaboration d'un accord COP.

Faciliter le dialogue via l'outil numérique

L'outil numérique de dialogue <https://jeparticipe.centre-valdeloire.fr> permet à tous de participer au débat sur des sujets divers : SRADDET, inventaire du patrimoine, assises de l'eau, mobilité régionale et locale...

Favoriser l'interpellation via le CESER

Le Conseil économique, social et environnemental régional (CESER) propose un **dispositif de saisine citoyenne**, permettant à une pétition ayant recueilli l'adhésion d'au moins 4000 signataires répartis sur l'ensemble du territoire d'être examinée.

Accompagner le développement de l'action du CRJ

Lieu d'engagement et d'initiatives, le Conseil régional des jeunes permet aux jeunes d'être parties prenantes de la construction de politiques publiques régionales, dans un esprit d'ouverture et de solidarité.

Développer la proximité des territoires avec les Maisons de Région

Nouveaux lieux de contact, les 6 Maisons de la Région, localisées dans les départements, permettent de **porter des politiques plus proches des besoins locaux et mieux adaptées aux enjeux de solidarité**, tout en donnant plus fortement à partager le rôle de la Région dans le quotidien des habitants.

Faire vivre une concertation territoriale régionale sur les bassins de vie

Deux grands temps de concertation – avec les élus locaux, les acteurs socioprofessionnels et les conseils de développement – doivent **renforcer l'articulation entre les politiques publiques** « territorialisées » de la Région et les enjeux de développement des territoires.

Développer de nouvelles formes de partenariat

De nouvelles formes de coopération sont à développer, comme les Consortiums, via la formalisation d'un engagement des parties prenantes, une gouvernance partagée et des livrables communs :

- **le Consortium du « Climate data hub »**, initié et piloté par la Région,
- **le Consortium du projet « ITEEnéaire »**, initié par la Région conjointement avec l'ADEME et le CNFPT.

ET DEMAIN ?

- ▶ Une animation de temps de travail avec les relais sur les territoires.
- ▶ De nouveaux espaces de participation comme :
 - une nouvelle Conférence territoriale régionale de la vie associative,
 - un Comité régional des partenaires mobilités,
 - 30 Comités locaux des partenaires mobilités,
 - des Comités de suivi de dessertes ferroviaires,
 - des Comités territoriaux enseignement supérieur et vie étudiante.
- ▶ De nouvelles modalités de gouvernance dans ses espaces de participation.
- ▶ Des formes de participation donnant la possibilité de mobiliser des conventions citoyennes sur des sujets stratégiques et d'importance pour l'opinion publique.
- ▶ La valorisation des saisines citoyennes menées par le CESER.

Améliorer collectivement les modes de faire

La Région adopte une posture coopérative pour améliorer les façons de procéder par la mise en place régulière de rencontres, d'échanges et de dialogues. La charte votée en février 2023 pose une vision transparente et partagée en matière de participation citoyenne et guide les actions de cette feuille de route.

Acculturer les services et accompagner les directions de la Région

Pour essaimer les pratiques de la participation dans son organisation, la Région a créé une équipe projet transversale dédiée, appelée « Germines ». Composée d'une dizaine d'agents, elle œuvre à la mise en place d'un cercle de contribution interne et à l'élaboration d'un kit méthodologique pour la collectivité.

Les services de la Région peuvent être accompagnés par la direction de l'Appui aux données, pilotage et aux transitions (ADAPT) pour toute démarche participative, de sa conception à son évaluation.

Rechercher en permanence l'amélioration continue

La Région s'appuie sur des experts issus du milieu de la recherche pour repenser ses pratiques et s'adapter aux évolutions démocratiques et sociales :

- **partenariat avec l'UMR CITERES**, laboratoire de recherche régional de l'Université de Tours : porteur du projet de recherche TECDEM (localiser les transitions écologiques démocratiques et sociales),
 - **appel à projets de recherche d'intérêt régional** : soutien de projets qui répondent aux besoins de la Région pour l'élaboration, la mise en œuvre
- et l'évaluation de ses propres politiques, via les appels à projets de recherche d'intérêt régional (APR-IR),
- **adhésion au groupement d'intérêt scientifique d'envergure nationale « Démocratie et Participation »**.

Évaluer la politique de démocratie permanente

Pionnière dans l'expérimentation d'un « DémoMètre » avec la Région Occitanie, la Région Centre-Val de Loire propose un **indice de qualité démocratique au niveau régional**.

L'enjeu : faciliter le pilotage des politiques publiques et partager de façon plus systématique leurs effets aux citoyens.

Assurer la qualité des services aux publics

Dans un souci d'efficacité et de qualité des services, la Région a engagé un projet de Gestion de la relation aux usagers (GRU) pour :

- améliorer les interactions avec les différents interlocuteurs,
- définir un niveau de service et assurer un suivi de qualité.

ET DEMAIN ?

- ▶ Un plan de formation sur la participation auprès des services de la Région et une démarche de sensibilisation auprès des élus régionaux.
- ▶ Le déploiement de la boîte à outil de la participation prototypée par l'équipe Germines.
- ▶ Le déploiement de l'outil de Gestion relation usagers.

Améliorer l'accessibilité à l'information sur l'action régionale

La variété des dispositifs de participation offre aux habitantes et habitants de nombreuses possibilités d'action. La mission de la Région : rendre ces dispositifs visibles auprès du grand public et favoriser le partage des ressources.

Communiquer sur la vitalité démocratique du territoire

Pour impliquer les habitants dans ses actions, la Région Centre-Val de Loire active plusieurs supports de mobilisation et de communication :

- outil de dialogue citoyen de la Région - jeparticipe.centre-valdeloire.fr,
- volet « engagement » du site YEP'S - yeps.fr,
- site Life Let's go for climate - yeps.fr,
- site COP régionale - cop.centre-valdeloire.fr,
- volet initiatives du site du réseau Oxygène - reseau-oxygene.fr,
- site des Porte-voix - lapartcitoyenne.fr,
- réseaux sociaux (X, LinkedIn, Facebook, Instagram...).

Utiliser des modes de communication accessibles

Pour rendre compréhensible l'action régionale au plus grand nombre, des modes de communication innovants sont adoptés :

- pièce de théâtre Cabaret des métamorphoses pour accompagner le programme « Let's go for climate »,
- contenus graphiques pour restituer des ateliers contributifs et expliquer les actions de la Région,
- jeux comme le Monopoly des inégalités ou les fresques pour vulgariser les problématiques,
- émissions de radio ou live streaming Twitch.

Partager des ressources et des données favorisant l'innovation citoyenne

- « Open data », le site Internet data.centrevaldeloire.fr, met à disposition gratuitement les données collectées par la Région. Les données sur les politiques sectorielles permettent aux citoyens, associations et entreprises d'évaluer un marché ou de vérifier un besoin.
- « Climate Data Hub », le partage des données pour la lutte contre le réchauffement climatique : cette démarche pionnière fait des citoyens des partenaires privilégiés dans les cas d'usage.

Renforcer la communication de proximité sur l'action régionale

- Informer les citoyens et ayants-droits de leur accès aux droits et services proposés par la Région en proximité.
- Expliquer le sens de l'action régionale, les enjeux régionaux et propres au territoire local.



Pour assurer une large diffusion de l'information, la Région a lancé un magazine d'information trimestriel début 2023. Distribué dans les 1 310 000 foyers du territoire régional, et contenant des pages spécifiques dédiées à chaque département, il met en lumière l'action régionale et les pratiques inspirantes dans la vie quotidienne des habitants.

ET DEMAIN ?

- ▶ Des supports pédagogiques pour expliquer au grand public le rôle, l'organisation et le fonctionnement du Conseil régional.
- ▶ L'accessibilité et la compréhension des procès-verbaux et des rapports des assemblées et commissions permanentes.
- ▶ La labellisation et le partage des démarches régionales innovantes et exemplaires en matière de participation.

À RETENIR

La Région Centre-Val de Loire souhaite améliorer ses politiques régionales en favorisant la participation du plus grand nombre par :

- le développement des échanges entre habitants et élus,
- un travail collectif de contributions,
- une communication claire sur les actions de la Région.

Contact :

Région Centre-Val de Loire +33 (0)2 38 70 30 30

Estelle Gresle : estelle.gresle@centrevaldeloire.fr

Guillaume Lopin : guillaume.lopin@centrevaldeloire.fr

Conception : ULTRAMEDIA Impression : Prévost Offset

Crédits photos :

p.1 : (en haut) © RCVL - (en bas) association énergie partagée © Fabrizio Tommasini

p.4 : (en haut) © RCVDL - (en bas) © RCVDL

p.5 : © RCVDL

p.6 : © RCVDL

p.7 : © RCVDL

p.9 : © iStock.com/Martin Barraud


p.11 : © Pascal Foulon

**Faire vivre
la démocratie
permanente**
en Région
Centre-Val de Loire

 Région Centre-Val de Loire

 RCValdeLoire

 Région Centre-Val de Loire

 regioncentre_valde Loire

 RegionCentreTV



**RÉGION
CENTRE
VAL DE LOIRE** 