

RÉGION CENTRE-VAL DE LOIRE



LA 1^{RE} COP RÉGIONALE
DE L'AMBITION À L'ACTION

COMPRENDRE ET S'ENGAGER

ENSEMBLE POUR UNE RÉGION PLUS RÉSILIENTE
FACE AU DÉRÈGLEMENT CLIMATIQUE



LA COP, QU'EST-CE QUE C'EST ?

LA COP, DES COOPÉRATIONS RÉGIONALES POUR LE CLIMAT

La COP régionale vise l'implication de tous les acteurs de la région face au défi climatique, maintenant et sur le long terme. C'est un processus participatif. Dans une démarche de partenariat et de coopération, toutes les parties prenantes sont invitées à se mobiliser en faveur de la transition énergétique et écologique. **Le changement climatique à l'œuvre en région Centre-Val de Loire**

LE CHANGEMENT CLIMATIQUE EST À L'ŒUVRE AUSSI EN RÉGION CENTRE-VAL DE LOIRE



SÉCHERESSE

Floraisons et dates de récoltes avancées, sécheresses répétées... L'augmentation moyenne des températures a une influence directe sur l'agriculture régionale.



INCENDIES

En 2019, la Brenne s'embrasait. En 2020, c'était au tour de la Sologne, pourtant l'une des zones les plus humides de la région.



INONDATIONS

Tout le monde a encore en tête les inondations sans précédent en raison de la crue de la Loire de 2016.



USAGES DE L'EAU

Face aux sécheresses et certains cours d'eau à sec, des mesures de restriction sont prononcées l'été comme l'interdiction d'arrosage des pelouses.

LEXIQUE

COP : COP est l'acronyme de « Conference of the Parties », soit « Conférence des Parties ». C'est le lieu et le moment où tous les acteurs concernés se réunissent pour débattre d'un sujet, obtenir un consensus et prendre des décisions. La COP régionale s'inspire de la COP 21 (21^e Conférence des Parties sur le changement climatique).

TÉMOIGNAGE



« LA COP EST UN BON LEVIER POUR AGIR POUR L'ÉCOLOGIE »

Quentin Blanc, membre du panel citoyen devenu COPérateur.

Je suis en formation pour devenir développeur web. J'applique l'écologie dans tous les domaines de ma vie, je fais évoluer les gens autour de moi et sur Internet. Par exemple, je suis végétarien dans mes achats et végétarien chez mes amis. Je n'achète quasiment que du local ou, au moins, français, du bio ou de saison. J'utilise du savon de Marseille pour l'hygiène, du vinaigre blanc et du bicarbonate pour le ménage et je me déplace à vélo. Je fais partie du panel citoyen et j'ai participé à la rédaction de l'accord COP. Si je devais convaincre quelqu'un de devenir COPérateur, je lui dirais que l'écologie est ce qu'il y a de plus important et que la COP peut être un bon levier pour agir.

LA COP RÉGIONALE CENTRE-VAL DE LOIRE : TOUS CONCERNÉS, TOUS MOBILISÉS !

C'est un réel processus participatif de mobilisation régionale et une aventure collective et humaine. Ce n'est que tous ensemble que nous pourrons relever le défi de lutte pour le climat et la transition énergétique. Acteurs publics et privés, habitants, vous êtes tous invités à porter des actions, soutenir des initiatives et accompagner les bonnes pratiques. À nous tous de jouer !

CLIMAT ET TRANSITION ÉNERGÉTIQUE : ACCÉLÉRONS LE PASSAGE À L'ACTE

De nombreux acteurs locaux ont déjà engagé des actions concrètes en faveur du climat et de la transition énergétique. Pour autant, la Région Centre-Val de Loire a souhaité, avec la COP Régionale, accélérer le processus et créer une dynamique nouvelle. Des initiatives prennent ainsi forme sur tout le territoire et l'action ne cesse de s'amplifier.

LA RÉGION, UN NIVEAU PERTINENT ET COHÉRENT

Afin d'adapter l'économie régionale aux enjeux du changement climatique et de garantir un avenir durable aux générations futures, la COP Régionale est idéale pour déployer au niveau local des objectifs nationaux ambitieux. Ce plan d'action est inscrit au sein du Schéma Régional d'Aménagement, de Développement Durable et d'Égalité des Territoires (SRADDET).

QUELS SONT LES OBJECTIFS DE LA RÉGION CENTRE-VAL DE LOIRE ?

UNE MOBILISATION CONTRE LE CHANGEMENT CLIMATIQUE AU CŒUR DU SRADDET

Adopté par le Conseil Régional en décembre 2019, le SRADDET est un document de référence portant une vision stratégique et unifiée à 360 degrés pour dessiner l'avenir du Centre-Val de Loire. Il joue un rôle clé pour atteindre l'ambition nationale de neutralité carbone à l'échelle régionale. Aménagement du territoire, transports, énergie, biodiversité, déchets... Dans le domaine Climat/Énergie, il réunit divers objectifs dont :

- Réduire la consommation énergétique de 43 % en 2050
- Atteindre 100 % de consommation énergétique par la production d'énergies renouvelables en 2050
- Diminuer de 100 % les émissions de gaz à effet de serre d'origine énergétique d'ici 2050
- Réduire de 15 % les déchets ménagers d'ici 2025 et favoriser le développement de l'économie circulaire
- Encourager l'éco-conception et renforcer la performance énergétique des bâtiments
- Développer un urbanisme plus durable pour endiguer la consommation de nos espaces agricoles, naturels et forestiers
- Promouvoir une économie qui relève les défis climatiques et environnementaux

1 TONNE EQ CO₂



6 000 KM AVEC UNE VOITURE AU DIESEL (soit 23 trajets Châteauroux/Dreux)



4 300 KWH D'ÉLECTRICITÉ (consommation d'un 30 m² sur un an)



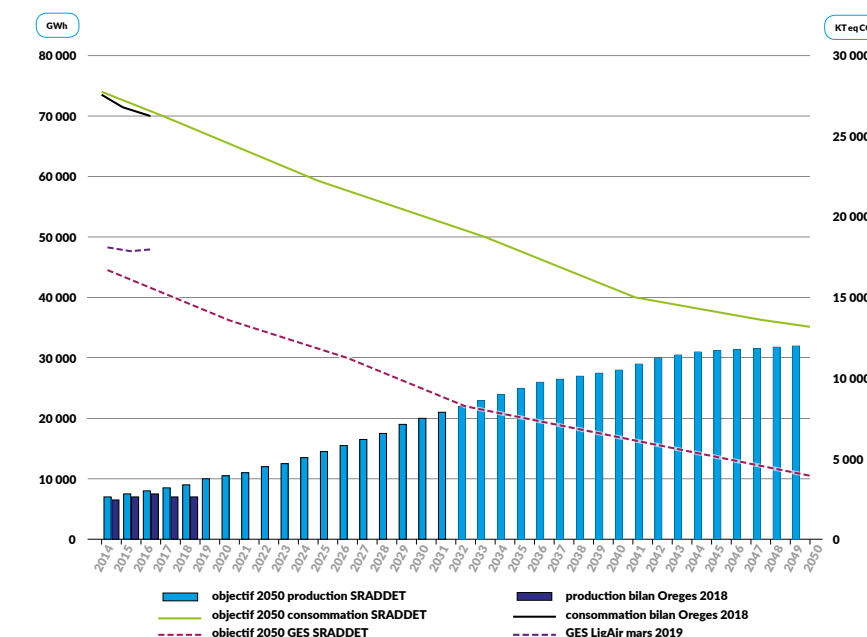
ÉMISSIONS DE GAZ À EFFET DE SERRE DU TERRITOIRE RÉGIONAL environ 20MTEq CO₂



soit l'équivalent du bilan carbone de LA CROATIE

OBJECTIF DIMINUER DE 75 % NOS ÉMISSIONS (DIVISION /4)

BAISSE DES ÉMISSIONS DE GES ET NEUTRALITÉ CARBONE D'ICI 2050



DONNÉES ET OBJECTIFS EUROPE, FRANCE ET RCVDL

COMMENT JE PEUX PASSER À L'ACTION ?



M'INFORMER

Plateforme web de la COP (cop.centre-valdeloire.fr), newsletter « Carnet de COP », réseaux sociaux... Il existe divers canaux pour me tenir au courant de toutes les actualités autour de la COP. Je peux à mon tour devenir contributeur, ou relais de ces informations et les partager autour de moi.



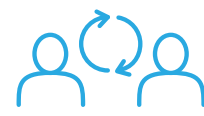
M'ENGAGER

À titre individuel ou collectif, je peux m'engager au sein de la COP Régionale afin de faire bouger les choses. Groupes de travail thématiques (coalitions), engagements au sein d'organisations pour la mise en place d'un projet, action citoyenne sur l'application WAG, Défi de la Transition... Les opportunités sont multiples.



ME MOBILISER

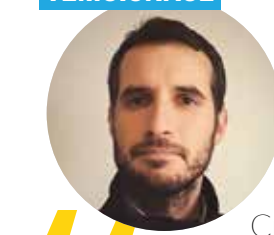
Je peux choisir de me mobiliser pour diffuser les enjeux de la COP autour de moi et inspirer de nouveaux participants. Chacun peut réussir à éveiller les consciences d'autrui et devenir un COPérateur, participer à des ateliers citoyens ou encore à des événements labellisés COP. Le but : participer au changement de comportements individuels et collectifs au service du climat et de la transition énergétique.



ACCOMPAGNER

Je fais partie d'une structure publique ou privée à même de pouvoir accompagner les porteurs de projets ou d'engagements en apportant mon aide sur les questions d'ingénierie, de financements ou encore de valorisation d'actions ? Je n'hésite plus à m'engager !

TÉMOIGNAGE



« REVALORISER 100 000 TONNES DE DÉCHETS D'ICI 2023 »
Pierre Pavard, directeur de l'entreprise Covali.

Créée en mars 2019 au moment du lancement de la COP, Covali s'inscrit pleinement dans les objectifs de la démarche. Nous revalorisons sur site des matériaux inertes du BTP pour les revendre ensuite à des chantiers locaux : c'est une économie circulaire en circuit court ! Notre cœur de métier correspond pleinement aux ambitions de la COP Régionale. Dans le cadre de l'activité de l'entreprise, nous nous engageons ainsi à revaloriser, sur notre plate-forme de Truys, 100 000 tonnes de déchets inertes par an d'ici 2023.

TÉMOIGNAGE



« ACCOMPAGNER LES PROJETS DES CITOYENS »
Frédéric Néraud, Président du PETR Gâtinais montargois.

Depuis plus de dix ans, le Pôle d'Équilibre Territorial et Rural (PETR) Gâtinais montargois porte des initiatives en faveur de la lutte contre le changement climatique et accompagne les acteurs de son territoire pour une transition écologique et solidaire. En nous associant à la COP régionale, nous souhaitons mettre en avant ce que nous avons déjà pu entreprendre afin d'inciter chacun à agir. Nous voulions aussi montrer que nous étions encore volontaires pour aller plus loin en proposant de nouveaux engagements qui doivent notamment permettre d'accompagner et faciliter les projets des citoyens (rénovation énergétique des logements, conseil en mobilité, alimentation durable et projets collectifs de production d'énergie renouvelable, etc.).

COMMENT M'ENGAGER ?

MOI AUSSI JE PEUX...

... PORTER DES ENGAGEMENTS

En tant que citoyen, je peux tout à fait m'inscrire dans une coalition pour définir un engagement collectif, me lancer un défi citoyen individuel ou encore mettre en place un projet à l'échelle d'une organisation. Au sein d'une organisation publique ou privée, il est possible de s'engager pour le climat. Au travers de cet engagement, l'organisation peut valoriser une action innovante, une initiative ou une démarche déjà existante. En portant un engagement, une organisation crée un compte sur la plateforme www.cop.centre-valdeloire.fr et enregistre son projet.

... PARTICIPER AUX DÉFIS CITOYENS POUR LE CLIMAT

Les Défis de la Transition, ce sont des occasions de s'engager pour la climat. Se lancer un Défi citoyen, c'est passer à l'action au quotidien en s'engageant à agir pour la biodiversité, favoriser l'économie circulaire, réduire sa facture, limiter sa consommation d'eau, bien trier ses déchets ou encore avoir une alimentation locale. C'est aussi inspirer d'autres citoyens à faire de même en partageant son expérience ou en formant des équipes thématiques ! Le Défi Famille À Énergie Positive (DFAEP), le Défi Famille à Alimentation Positive (DFAP) sont à votre disposition.

DÉFI THÉMATIQUE, QU'EST-CE QUE C'EST ?

Un défi thématique propose à des volontaires, engagés individuellement ou en équipe, de bénéficier d'actions de sensibilisation sur la thématique choisie, d'apprendre et tester certains écocgestes, de participer à des ateliers/des rencontres/des visites, de faire un bilan de leurs pratiques puis de les modifier s'ils le souhaitent et les suivre dans le temps afin de mesurer l'impact de leurs actions sur l'environnement.

... PARTICIPER À DES ÉVÉNEMENTS LABELLISÉS DONT LES ATELIERS CITOYENS

Ces événements, organisés par la Région Centre-Val de Loire, font vivre la démarche COP au niveau local et sont accessibles à tous les citoyens. Ce sont des temps de sensibilisation aux enjeux du dérèglement climatique, autour des pratiques exemplaires ou encore de solutions pour l'avenir. Une fiche méthodologique permet d'accompagner à chaque fois les citoyens avant et après ces événements.

TÉMOIGNAGE



« J'AI RÉUSSI À RÉDUIRE MES DÉCHETS »
Nadège, participante à un Défi citoyen en famille.

Je suis sensible aux questions en lien avec la nature et la réduction de notre impact sur l'environnement. En 2019, j'ai participé au premier défi Zéro Déchet, organisé par Loiret Nature Environnement. Pendant quatre mois, j'ai pesé mes déchets. C'était motivant de me rendre compte chaque semaine de l'évolution de leur poids. J'ai aussi pu participer à des ateliers thématiques autour du zéro déchet. Au regard des résultats, j'ai gagné le « Bocal d'argent », un vrai bocal en verre que j'utilise pour stocker des produits en vrac. Au final, j'ai réussi à réduire mes déchets en substituant des produits jetables comme le papier d'emballage par des tissus cirés réutilisables ou en utilisant les épluchures de bananes dans un gâteau ! Des astuces que j'ai depuis intégrées à mon quotidien et une belle expérience de dynamique de groupe qui motive à s'engager dans des petites actions concrètes.

... DEVENIR COPÉRATEUR, VÉRITABLE AMBASSADEUR DE LA COP DANS LES TERRITOIRES

Être COPérateur, c'est devenir un citoyen prêt à participer, faire connaître et partager la démarche COP au plus grand nombre ! Temps d'échanges, ateliers citoyens, diffusion d'information... Les moyens pour agir sont multiples. Divers outils méthodologiques sont à disposition pour mener à bien ces missions. Alors que vous soyez convaincu depuis de longues années par les bonnes pratiques à adopter en faveur du climat ou bien tout nouveau converti à un mode de vie plus responsable : vous êtes bienvenu !

DANS QUELS SECTEURS JE PEUX AGIR ?



LES MILIEUX NATURELS ET LA BIODIVERSITÉ

Ce sont, y compris les milieux forestiers, des espaces dont la protection et la restauration sont vitales pour assurer un territoire résilient au changement climatique et préserver les puits de carbone naturels. Je peux m'engager en participant à des défis citoyens comme réaliser des plantations nécessitant peu d'arrosage, en installant un récupérateur d'eau de pluie ou encore en intégrant une association de protection de l'environnement.



LA MOBILITÉ ET LES TRANSPORTS

Il s'agit du premier secteur en termes d'émissions de gaz à effet de serre à l'échelle régionale. C'est donc un domaine au fort potentiel de réduction via l'adoption de nouveaux comportements au niveau des déplacements. Au quotidien, je tâche de réduire mes émissions avec l'utilisation des transports en commun, de l'éco-conduite ou du covoiturage.



L'HABITAT ET L'ENSEMBLE DU BÂTI

Ils constituent le premier gisement d'économies d'énergie sur le territoire et nécessitent de fait la mise en place d'actions fortes d'efficacité et de sobriété énergétiques adaptées au climat futur. Pour agir, j'ai l'opportunité de mettre en place au quotidien des écocgestes au sein de mon logement (éteindre le chauffage lorsque je suis absent, ne prendre que des douches, etc.), ou de me lancer dans des travaux de rénovation énergétique



PROCÉDÉS INDUSTRIELS, DÉCHETS ET ÉCONOMIE CIRCULAIRE

Ce sont des domaines où l'optimisation est nécessaire afin de réussir à substituer peu à peu les énergies fossiles par des solutions bas carbone. Au quotidien, je peux choisir de ne plus utiliser de sacs en plastique, de pailles jetables, de fabriquer certains produits d'entretien ou cosmétiques, de donner ou réparer des objets non utilisés via un Repair Café ou encore de composter.



L'AGRICULTURE ET L'ALIMENTATION



Ce sont deux leviers essentiels pour réduire les émissions régionales de gaz à effet de serre. Le secteur représente en effet 23 % du total régional. En tant que citoyen, j'ai l'occasion de m'approvisionner en produits locaux et biologiques, d'adopter des réflexes de cuisine anti gaspi, de me sensibiliser à certaines thématiques comme les perturbateurs endocriniens ou encore d'intégrer une AMAP.

TÉMOIGNAGE



« PRENDRE SOIN DE NOTRE PLANÈTE »
Daria Delescluse lycéenne au lycée Pothier d'Orléans.



Nous avons mené des actions pour l'écologie pour plusieurs raisons.

Depuis notre enfance, nous avons été sensibilisés au fait qu'il fallait prendre soin de notre planète. Nous voulons partager cette cause écologique. En tant qu'élève, avoir plus de vert dans notre quotidien, participer à l'amélioration des conditions de vie et à la sauvegarde de l'environnement nous motivera davantage à aller en cours. Nous souhaitons que nos projets rendront notre vie au lycée plus agréable et motiveront d'autres établissements.

COMMENT FINANCER MON PROJET ?

DES DISPOSITIFS FINANCIERS ADAPTÉS

LA MISE À MA DISPOSITION D'UN DISPOSITIF DE FINANCEMENT ET D'INGÉNIEURIE

Au travers de l'ACTE (Assemblée pour le Climat et la Transition Énergétique), il est possible de bénéficier d'un dispositif de financement et d'ingénierie technique pour l'accompagnement des projets liés à la transition énergétique. Chaque porteur de projet peut s'en saisir pour accélérer la mise en route de son initiative.

LEXIQUE

ACTE : Cette Assemblée vise à mobiliser les acteurs régionaux en faveur de la maîtrise des émissions de gaz à effet de serre, de l'efficacité énergétique, du développement des énergies renouvelables et de l'adaptation de nos modes de vie aux effets du réchauffement climatique.

ET APRÈS ?

LE DÉBUT D'UN PROCESSUS

Le lancement de la COP Régionale est un bon début. Il faut qu'elle grandisse, se renouvelle et qu'il y ait de plus en plus d'engagements de la part de tous les acteurs du territoire.

UN SUIVI ET UNE ÉVALUATION

La mise en œuvre de la COP Régionale nécessite de suivre ses effets à long terme au travers d'une analyse massive de données en continu afin de savoir si les activités vont dans le bon sens et à un bon rythme.



DES INSTITUTIONS FINANCIÈRES ET DES ÉTABLISSEMENTS BANCAIRES ENGAGÉS DANS LA COP



LE LANCEMENT DE DISPOSITIFS DE FINANCEMENT ADAPTÉS À TOUS

Parmi les accélérateurs de passage à l'action et facilitateurs de ressources techniques et financières disponibles à l'échelle régionale, on compte notamment les réseaux d'appui (collectivités, associations, syndicats, établissements publics, etc.). Citons notamment, le réseau d'appui Oxygène - lab des initiatives.

« LES COLLECTIFS CITOYENS RELIENT LES IDÉES DES COALITIONS AU CŒUR DES TERRITOIRES »

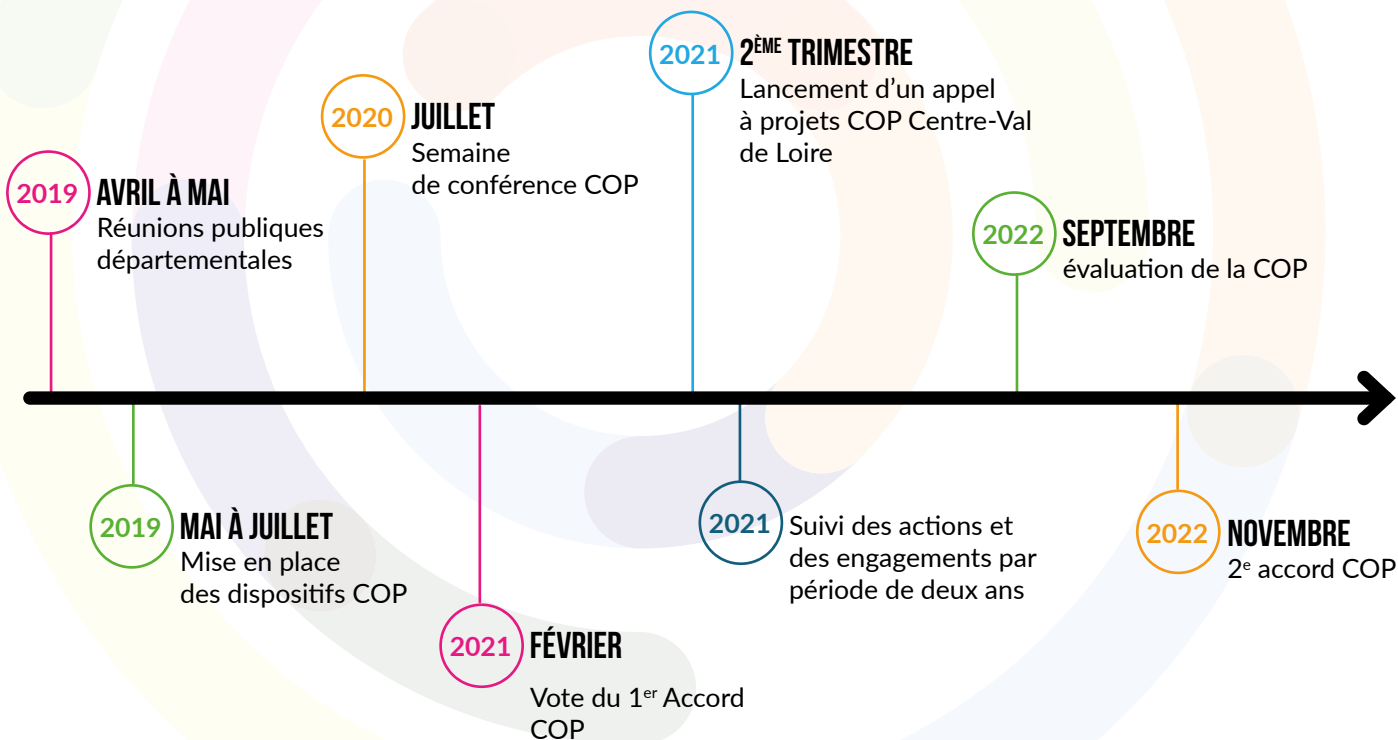
Raphael Mercey, animateur régional du réseau de l'énergie citoyenne en Région Centre-Val de Loire.



Le réseau est constitué de 22 collectifs citoyens qui montent des projets d'énergie renouvelable dont la gouvernance reste aux mains des citoyens et des collectivités qui s'y associent ou les portent. Le réseau est impliqué dans plusieurs coalitions : géothermie, biogaz, hydrogène et climat. Toutes les idées émergentes des coalitions peuvent atteindre tous les territoires qui possèdent des collectifs citoyens. Ces derniers relayent ces idées au cœur des territoires.

LA COP, QUELLES GRANDES ÉCHÉANCES ?

LES GRANDES ÉTAPES



LE QUIZ DE LA COP

QUE REPRÉSENTE LA PART DES BIODÉCHETS (DÉCHETS ALIMENTAIRES TYPE ÉPLUCHURES, ETC.) DANS LA POUBELLE D'ORDURES MÉNAGÈRES DES PARTICULIERS ?

- environ 5%
- environ 15%
- environ 30%

La réponse à cette question et les autres questions de ce quiz sur :

cop.centre-valdeloire.fr



Scannez-moi

VOUS SOUHAITEZ VOUS ENGAGER ?

Retrouvez toutes les infos sur

cop.centre-valdeloire.fr

Nos réseaux sociaux

[@COPCentreValdeLoire](https://www.facebook.com/COPCentreValdeLoire)

[@CopCVL](https://twitter.com/CopCVL)

Inscrivez-vous à notre newsletter

<http://notrenewslettercop.fr>