

Chargé.e de gestion du réseau régional des transports scolaires (f/h)

CDD de septembre à décembre 2021

Espace Région Centre – Val de Loire 37

Poste basé à Tours

1. IDENTITE DU POSTE

Cadre d'emplois : Rédacteur contractuel / Technicien contractuel

Catégorie hiérarchique : B

Emploi/Intitulé du poste : Chargé.e de gestion du réseau régional des transports scolaires

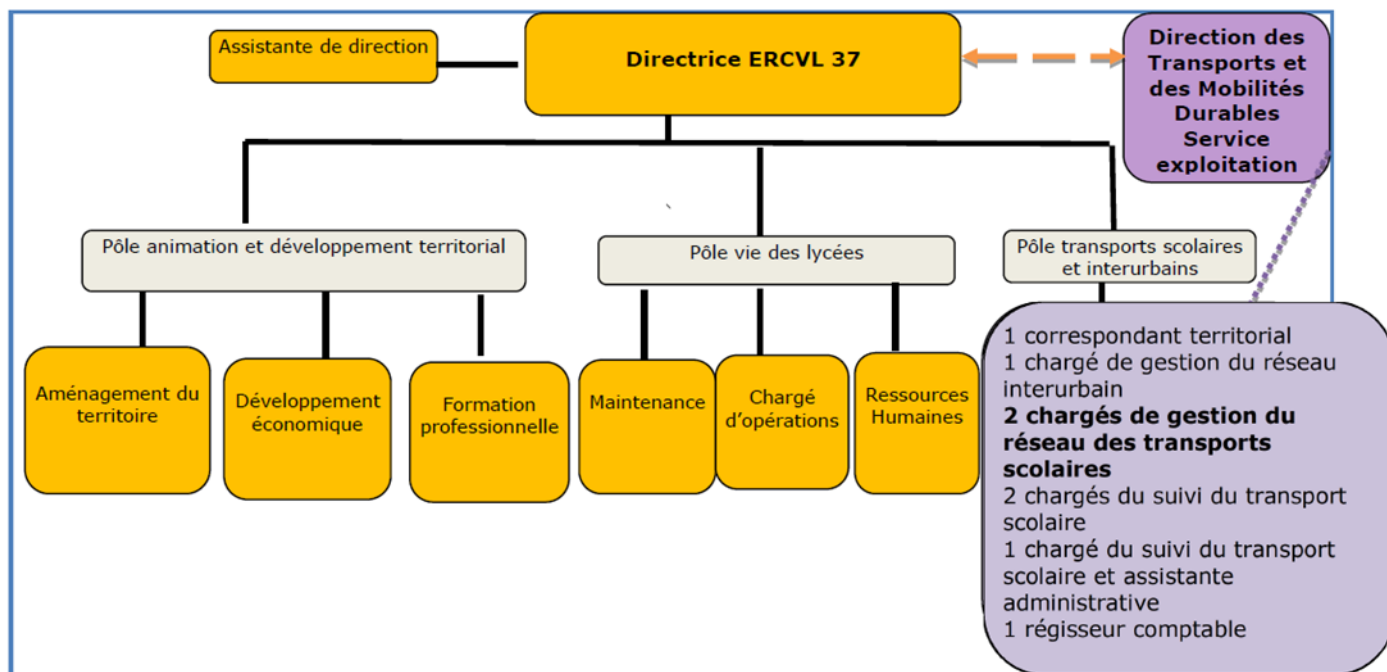
Missions : organiser, suivre et mettre en œuvre le réseau de transport scolaire sur le secteur Ouest du département de l'Indre et Loire. Etre le référent sur l'aménagement et la mise en sécurité des points d'arrêts scolaires et interurbains pour le territoire du 37.

2. POSITIONNEMENT INSTITUTIONNEL ET RELATIONNEL DU POSTE

✓ Liaisons hiérarchiques

- responsable hiérarchique : Directrice de l'Espace Région Centre-Val de Loire de l'Indre-et-Loire basé à Tours
- responsabilités hiérarchiques : Oui Non
- nombre d'agents encadrés (en direct) : sans objet
- catégories des agents encadrés : sans objet

Organigramme :



✓ **Liaisons fonctionnelles**

- Liaisons internes

- manager opérationnel : le responsable du service exploitation de la DTMD
- autres services de la DTMD
- SIG

- Liaisons externes : AO2, transporteurs

3. **ACTIVITES**

Activités	% Temps consacré
GESTION DU RESEAU REGIONAL DES TRANSPORTS SCOLAIRES	65%
<p>MODIFICATION DU PLAN DE TRANSPORT ET SUIVI :</p> <ul style="list-style-type: none"> - Analyser les demandes relatives aux modifications d'itinéraires entraînant créations ou suppressions de points d'arrêts, cohérence des circuits... - Proposer des pistes d'amélioration et d'optimisation du réseau de transports scolaire et décliner sur le plan opérationnel les solutions retenues en lien avec les acteurs de terrain (AO2, transporteurs...). - Assurer la gestion administrative associée (tableaux de bord, rapports, réponses aux usagers, saisie du logiciel métier, logistique...). - Participer à l'organisation de la rentrée scolaire, instruction de dossiers de demandes d'abonnement et de subvention. Mise à jour de données dans Pégase (circuits, dossiers élèves). - Participer à des actions liées à la sécurité. (interventions préventives et curatives) - Travailler en coordination avec la correspondante territoriale et en polyvalence avec les agents de l'équipe Transport de l'ERCVL de Tours en articulation avec la direction opérationnelle - Gérer les transports en cas de travaux routiers - Réaliser le service fait - Participer au contrôle de qualité du service rendu <p>DYSFONCTIONNEMENTS</p> <ul style="list-style-type: none"> - Contrôler la bonne exécution des services et si besoin, proposer des pénalités et modalités correctives - Assurer une collecte de ces informations dans un tableau partagé <p>RELATIONS PARTENAIRES</p> <ul style="list-style-type: none"> • Transporteurs - Assurer des points réguliers avec les transporteurs en lien avec le correspondant réseau • AO2/Communes - Organiser des réunions avec les communes et/ou les autorités organisatrices secondaires - Travailler en coordination avec la correspondante territoriale et en polyvalence avec les agents de l'équipe Transport de l'ERCVL de Tours en articulation avec la direction opérationnelle 	<p>50%</p> <p>5%</p> <p>10%</p>
AMENAGEMENT POINT D'ARRET	30%
<ul style="list-style-type: none"> - Piloter l'aménagement et la sécurité des points d'arrêt sur le territoire départemental : déplacements sur le terrain, analyse de la configuration et proposition en lien avec les acteurs de terrain. - Coordonner et assister les aménagements d'arrêts et de de cités scolaires en lien avec les gestionnaires de voirie. - Etre force de proposition sur les priorités en termes d'aménagement des points d'arrêts (sécurité, mise en accessibilité, aménagement qualitatif). - Proposer des réponses aux demandes d'ajout de points d'arrêt. 	
ANIMATION DE L'ERCVL 37	5%
Contribuer aux chantiers transversaux visant à la promotion des actions régionales.	

4• CONTRAINTES DU POSTE

- Polyvalence avec les collègues assurant les mêmes fonctions
- Déplacements réguliers sur le territoire départemental et ponctuel sur le territoire régional
- Permis B requis
- Pose de congés contrainte en période d'inscriptions scolaires
- Astreintes

5• COMPETENCES

Compétences requises
Maîtriser le cadre réglementaire du transport de personnes
Connaître le règlement régional des transports
Connaître l'offre et le réseau régional des transports de personnes (routier et ferroviaire) du département
Connaître les techniques routières d'aménagement
Maîtriser les logiciels métiers
Analyser et synthétiser des informations
Concevoir des rapports d'analyses et de propositions, rédiger des courriers
Etre force de proposition, avoir une capacité d'analyse prospective
Savoir s'organiser et faire preuve d'autonomie
Faire preuve de diplomatie et d'écoute, être capable de négocier
Travailler en équipe
Concevoir, alimenter et exploiter des tableaux de bord et de suivi

Candidater : Merci d'adresser votre CV et votre lettre de motivation par courriel sous la référence B-ERCVL37-CDD Transport avant le 23/08/2021 à :

dgrh-candidature-annonce@centrevaldeloire.fr

Renseignements administratifs : Laëtitia BEZAULT-BONNEVILLE, chargée de recrutement :
laetitia.bezault-bonneville@centrevaldeloire.fr