

Orléans, le 15 juin 2021

La Région Centre-Val de Loire lance les offres estivales REMI pour voyager malin !

Tous les bons plans de l'été avec REMI !

Découvrez le patrimoine historique, culturel et gastronomique de la Région Centre-Val de Loire, un des joyaux du cœur de France, en empruntant le réseau de transport régional REMI pour un tourisme plus durable et plus responsable à moindre prix ! Et grâce au train, gagnez du temps en évitant les embouteillages à l'aller comme au retour et profitez ainsi pleinement de votre séjour.

Pour ce faire, la Région Centre-Val de Loire propose pour cet été des offres et des services attractifs sur son réseau de trains et de cars REMI :

- Des tarifs adaptés à chacun : seul, en couple, en famille ou entre amis, chacun sa promotion
- Des services nouveaux et adaptés à la découverte de la région, permettant d'accéder aux sites et aux événements.

Des tarifs adaptés à chacun

Des tarifs proposés toute l'année, adaptés à vos besoins :

DÉCOUVREZ LA RÉGION CENTRE-VAL DE LOIRE

À CHACUN SON TARIF RÉDUIT Rémi !
DU 25 MAI AU 27 JUIN 2021

15€ LA CARTE RÉMI LIBERTÉ OU LIBERTÉ SENIOR
par an au lieu de 30€
Bénéficiez de billets jusqu'à -50% garantis !
Coût de la carte vite amorti !

PETITS PRIX FLASH
Plus vous anticipez vos achats de billets, plus vous économisez !

45€ PASS RÉMI DÉCOUVERTE
Voyagez librement sur tout le réseau pendant 2 jours !
Emmenez jusqu'à 4 personnes avec vous !

→ LES CARTES RÉMI LIBERTÉ ET LIBERTÉ SENIOR A 15 €

Jusqu'au 27 juin, la carte Rémi Liberté ou Rémi Liberté Senior est encore à 15€ au lieu de 30€.

Pour bénéficier pendant 1 an de billets de -33% à -50% garantis jusqu'au départ, en train et en car Rémi, en Centre-Val de Loire et vers les régions voisines : Ile-de-France, Pays de la Loire, Nouvelle Aquitaine, Bourgogne-Franche-Comté et Auvergne-Rhône-Alpes.

→ LE PASS "RÉMI DÉCOUVERTE" : Voyagez en groupe à prix réduit !

Les Pass « **RÉMI DÉCOUVERTE** et **DECOUVERTE PLUS** » permettent, en famille ou entre amis, de voyager librement en région Centre-Val de Loire et depuis/vers l'Île de France pendant 2 à 3 jours. Emmenez avec vous jusqu'à 4 personnes gratuitement. **A partir de 45 € le pass.**

→ PETITS PRIX FLASH ET FLASH PLUS !

Plus vous anticipez la date de votre voyage, plus vous économisez sur le prix de votre billet sur une sélection de trains en Région Centre-Val de Loire et vers l'Île-de-France.

Réductions jusqu'à 40% par rapport au tarif normal.

A partir du 22 juin, de nouvelles offres seront en vente pour l'été (valables en juillet et août).

→ OFFRE SPECIAL JEUNES :

« PASS RÉMI JEUNE TER DE FRANCE »

La Région Centre-Val de Loire et SNCF Voyageurs renouvellent l'opération lancée l'été dernier «**Pass RÉMI Jeune TER de France**» à destination des jeunes de 12 à 25 ans inclus.

En vente à 29 €/mois, il permet pendant les mois de juillet et d'août un accès illimité à l'ensemble des trains Rémi, mais aussi à tous les TER de l'Hexagone.

→ TOUT PUBLIC :

100 000 billets à 5, 10, 25 et 20 €.

Des voyages à petits prix en train Rémi, en Centre-Val de Loire et à destination de Paris.



→ NAVETTES CHATEAUX, ZOO DE BEAUVAL, CHATEAU DE CHAUMONT

En correspondance avec les trains en gare de Blois-Chambord, le réseau Rémi propose **une navette car Rémi d'accès aux Châteaux de Beaugerard, Cheverny et Chambord**. Elle circule tous les jours. **Tarif d'accès : 3 euros.**

Nouveau ! : Cette année, un retour plus tardif en fin de journée le week-end pour mieux profiter des sites, et un service se poursuivant tous les jours sur le mois septembre.

De même, Rémi met à disposition une navette car Rémi en gare de Blois-Chambord en correspondance avec les trains Rémi et **à destination du Zoo de Beauval, le plus beau zoo d'Europe**. Elle circule tous les jours. **Tarif d'accès à la navette : 3 euros.**

Pour se rendre au **Domaine de Chaumont-sur-Loire, des navettes** sont mises en place en correspondance de la gare d'Onzain. A noter qu'avec un billet de train Rémi, **la navette est gratuite !**

Les cartes de réduction Rémi Liberté et les Pass Rémi Découverte sont valables sur les services train+navette car.

→ NOUVEAU ! PACK REMI 3 EN 1 : TRAIN/NAVETTE/ENTREE SITE

Au départ de Paris ou d'une gare de la région Centre-Val de Loire, le Pack Rémi 3 en 1 est une nouvelle formule économique combinant en un seul billet, le trajet aller simple ou aller-retour (train + navette d'accès au site) à -50% et l'entrée réduite au **Domaine de Chaumont-sur-Loire ou au Château de Chambord**. Avec le Pack Rémi 3 en 1, c'est par exemple **45 € pour un trajet aller/retour en 2nde classe depuis Paris + l'entrée au Château de Chambord, soit une économie de 45% par rapport aux tarifs classiques. En vente à partir du 22 juin.**

→ NOUVEAU ! BILLETS 2 en 1 pour CENTER PARCS

De la même manière, un seul billet train+taxi (avec correspondance aux Aubrais) à -50% pour inviter les clients de Center Parcs en Sologne – Domaine des Hauts de Bruyère à venir en train Rémi, et non en voiture.

Des services nouveaux pour découvrir la région

→ DES TRAINS DIRECTS PARIS POUR MEUNG, BEAUGENCY ET MER LE WEEK-END

A partir du 10 juillet, et tous les week-ends d'été, les trains Rémi Express reliant Paris et Tours sans changement s'arrêteront tous en gare de Meung-sur-Loire, Beaugency et Mer. L'occasion de mieux découvrir tous les bords de Loire entre Orléans et Tours, et tous les sites et châteaux qui s'y trouvent !

→ DES CARS ELECTRIQUES SUR LA LIGNE C DE CAR REMI 37 TOURS-AMBOISE-CHENONCEAUX-MONTRICHARD

A partir du 28 juin, de nouveaux cars Rémi 100% électriques circuleront sur la ligne C des cars Rémi 37 Tours-Amboise-Chenonceaux-Montrichard.

A cette occasion, cette ligne circulera désormais aussi le dimanche, pour répondre aux besoins des visiteurs. Et les cars pourront emporter jusqu'à 5 vélos.



Embarquez sur Rémi avec votre vélo, un service gratuit !

→ Train Loire à Vélo - ligne Interloire Orléans-Tours-Nantes-Le Croisic :

Chaque année, le Val de Loire, au relief particulièrement propice, accueille plus d'un million de touristes à vélo ! Les régions Centre – Val de Loire et Pays de la Loire sont traversées par l'itinéraire cyclable européen « La Loire à Vélo ».

Toute l'année, 5 rames spécialement aménagées pour accueillir en libre-service jusqu'à 33 vélos effectuent jusqu'à 3 A/R quotidiens entre Orléans, Blois, Tours, Angers, Nantes et Le Croisic.

Du 12 juin au 12 septembre, la capacité d'accueil des vélos est renforcée jusqu'à 83 vélos, dont 17 avec un espace de grande capacité. Idéal pour un aller en vélo et un retour en train ou pour parcourir l'itinéraire Loire à Vélo en alternant vélo et train !

NOUVEAU ! Cette année, profitez sur cette période d'un service « place vélo garantie » gratuit et d'une aide à l'embarquement dans l'espace dédié pouvant accueillir jusqu'à 17 vélos par train. Pour bénéficier de ce service, distinct de l'achat du billet de train, rendez-vous sur le site www.loireavelo.fr Les autres places resteront en libre-service.



→ Le Cœur de France à Vélo – ligne Tours-Bourges : NOUVEAU !

La véloroute du Val de Cher et du Canal de Berry est un axe linéaire et continu qui longe les corridors fluviaux du Cher et du canal de Berry sur plus de 300 kilomètres en région Centre Val-de-Loire et une vingtaine de kilomètres dans le département de l'Allier.

A partir du 11 juillet, la Région lance une expérimentation, en proposant l'accueil et l'embarquement de 25 vélos par train sur 2 aller-retours quotidiens de la ligne Tours/Bourges.

Il sera désormais plus facile de se déplacer en train pour une ballade ou une itinérance à vélo sur cet axe.

→ **Et aussi...** La navette car Rémi desservant les châteaux de Chambord, Cheverny, et Beaugard, les lignes 3, 8 et 9 des cars Rémi 45, et désormais la ligne C des cars Rémi 37 peuvent aussi emporter des vélos... Plus de détails sur le site www.remi-centrevalde Loire.fr

Rémi, c'est aussi l'accès aux festivals et aux événements dans la Région !

Rémi se mobilise pour vous permettre d'accéder aux événements de l'été dans la région :

→ Un accès au Printemps de Bourges du 22 au 27 juin

Profitez de **billets à -50%** sur vos trajets depuis une gare de la région à destination de Bourges ces jours-là, en train et car Rémi.

→ Rémi fait son Tour de France les 1^{er} et 2 juillet

Venez assister en train Rémi aux 2 étapes du Tour de France qui traversent notre région, et voir de près les coureurs !

Profitez d'un **aller-retour à 4€** depuis une gare de la région vers l'une des gares situées à proximité du parcours de ces deux étapes.

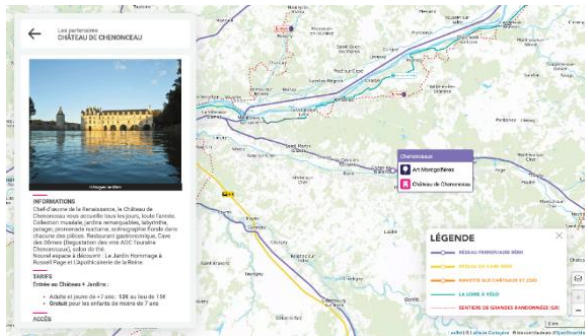
Attention, les cars Rémi risquent de voir leur circulation perturbée ces jours-là.

→ Un accès au festival Terres du Son à Monts du 9 au 14 juillet

Rémi met en place, avec les organisateurs du festival, des trains et cars spéciaux au départ de Tours. Profitez d'un **aller-retour à 4€** depuis une gare de la région vers Tours. Des billets spécifiques seront vendus par le festival pour rejoindre le site depuis Tours.



Et aussi, pour vous aider à préparer votre séjour...



→ Une **carte interactive** est proposée pour préparer votre **séjour et vos balades** dans la région en profitant des réductions proposées par les partenaires touristiques sur présentation d'un billet ou d'un Pass REMI.

Réalisée avec les partenaires touristiques, elle permet une recherche dans 5 domaines d'activités :

- Châteaux
- Musées
- Villes régionales typiques
- Visites atypiques
- Activités de plein air

Lien direct vers la carte :

<https://www.remi-centrevalde Loire.fr/actualite/tourisme-envie-de-decouvertes-avec-remi/>

Pour organiser un itinéraire (location de cycle, hébergement, transport...), ou pour connaître les conditions d'accès des vélos à bord des trains et cars RÉMI rendez-vous sur le site www.remi-centrevalde Loire.fr



La Région Centre-Val de Loire a fait des transports une de ses priorités majeures.

Le Réseau RÉMI (Réseau de Mobilité Interurbaine) crée en 2017 rassemble les trains, les lignes régulières de car, du transport à la demande et les transports scolaires. Chaque jour, ce sont près de 70 000 voyages sur le mode ferroviaire, près de 15 000 voyages commerciaux sur les lignes routières régulières interurbaines, et environ 200 000 voyages scolaires gratuits. 32 nouveaux trains plus confortables et plus rapides sont venus compléter le réseau depuis août 2020 remplaçant ainsi les anciennes rames CORAIL.

Tous les habitants de la région, jeunes et moins jeunes bénéficient de réductions très avantageuses sur le réseau REMI. Les moins de 26 ans peuvent désormais voyager à un tarif encore moins cher qu'un blablacar ! **Faciliter les déplacements pour tous les habitants est une préoccupation majeure de la Région pour une meilleure attractivité du territoire et pour un aménagement du territoire équilibré.**

Plus d'infos sur le site REMI, mis à jour régulièrement :
www.remi-centrevalde Loire.fr

Contact Presse Région Centre-Val de Loire :
Fatima HRICH – 06.76.82.83.38

fatima.hrich@regioncentre.fr | infopresse-conseilregional@regioncentre.fr

INSTAGRAM @presse_rcvl | TWITTER @PresseRcvl