



Direction Générale Accompagnement des Ressources Humaines

## CHARGE DE MISSION DEVELOPPEMENT TERRITORIAL (A VOS ID)

### DIRECTION DE L'AMENAGEMENT DU TERRITOIRE

#### 1. IDENTITE DU POSTE

Cadre d'emplois : Attaché/Ingénieur

Métier : Chargé de mission politiques régionales

Catégorie hiérarchique : A

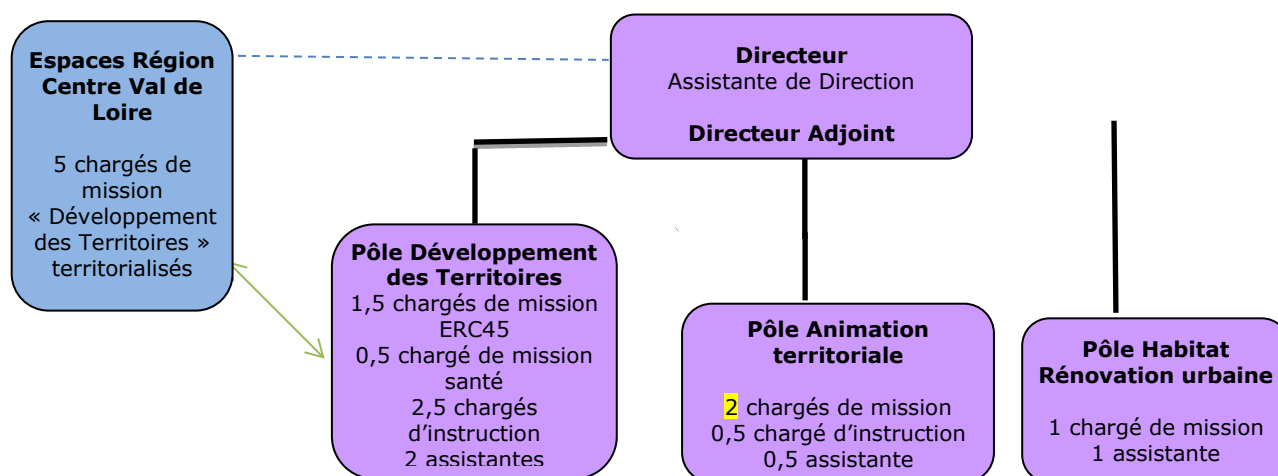
Emploi/Intitulé du poste : **Chargé de mission développement territorial**

Mission :

- Assurer l'animation du dispositif régional « A VOS ID » \* sur les 3 départements ligériens de la région : 37, 41, 45
- Accompagner, pour la Direction de l'Aménagement du Territoire, la mise en œuvre de dispositifs transversaux sur les thématiques de la transition écologique et de la mobilité

\*Le dispositif A VOS ID a pour objet de favoriser l'émergence et la structuration d'initiatives nouvelles sur les territoires, porteuses de développement (en termes d'emplois, d'activités...) et s'appuyant sur une approche collaborative.

#### 2. POSITIONNEMENT INSTITUTIONNEL ET RELATIONNEL DU POSTE



- responsabilités hiérarchiques : Oui  Non
- nombre d'agents encadrés (en direct) :
- catégories des agents encadrés

### ✓ Liaisons fonctionnelles

- en interne dans la direction : la direction de la DAT, l'ensemble des agents de la Direction et en particulier les chargés développement aménagement des ERC, le cadre B (mi-temps sur le dispositif) chargé de l'instruction des projets liés aux initiatives sélectionnées et l'assistante partiellement dédiée,
- en interne à la Région : les chargés de mission des autres directions opérationnelles : notamment environnement, mobilité, culture, agriculture, tourisme, artisanat, économie sociale et solidaire ..., le Cabinet ...
- en externe : les collectivités et groupements de collectivités (communes, EPCI, syndicats mixtes ...), les services de l'Etat, les Conseils départementaux, différents organismes régionaux et départementaux intervenant dans le champ du développement local (chambres consulaires, CAUE, CDT, ...), les têtes de réseaux associatifs régionales (ex ARB) et départementales, les associations locales ...

### 3. **ACTIVITES**

| <b>ACTIVITES</b>   | <b>% de temps consacré</b> |
|--|----------------------------|
| <b>LIEES AU DISPOSITIF A VOS ID sur 3 départements de la région</b>  |                            |
| <b>INSTRUCTION DES CANDIDATURES</b> <ul style="list-style-type: none"><li>- Organiser l'instruction des candidatures : consolidation d'un avis technique après recueil des avis des autres directions, voire d'autres partenaires, proposition d'une suite à donner au Vice-Président (participation aux RV réguliers) et aux élus régionaux référents des territoires concernés</li><li>- Appuyer la chargée d'instruction pour l'engagement des projets, une fois les initiatives « sélectionnées »,</li><li>- Rédiger des notes, des courriers en lien avec des initiatives ou des projets, participer à la rédaction du rapport examiné par la Commission permanente régionale</li></ul> | <b>35 %</b>                |
| <b>ACCOMPAGNEMENT</b> <ul style="list-style-type: none"><li>- Assurer un accompagnement méthodologique individuel des référents techniques des territoires, chargés de l'émergence et du montage des d'initiatives.</li><li>- Orienter les porteurs de projet qui solliciteraient directement la Région</li><li>- Participer aux séances de reporting de l'activité des référents techniques des territoires</li></ul>   | <b>15 %</b>                |
| <b>SUIVI / EVALUATION</b> <ul style="list-style-type: none"><li>- Alimenter et consolider le bilan du dispositif en continu (tableaux de bord)</li><li>- Participer au suivi d'initiatives spécifiques, en lien avec le référent technique du territoire (COFIL, ...)</li><li>- Participer à la prospective budgétaire</li></ul>   | <b>10 %</b>                |
| <b>INFORMATION / COMMUNICATION</b> <p>Promouvoir le dispositif : participer à l'actualisation des outils de communication, à des réunions d'informations sur les territoires et avec les têtes de réseau associatives, participer ponctuellement à des événements (signatures de conventions)</p>  | <b>5 %</b>                 |

| EN TANT QUE REFERENT DAT SUR DES THEMATIQUES   |                    |
|--|--------------------|
| <p><b>SUR LES THEMES DE LA TRANSITION ECOLOGIQUE ET DE LA MOBILITE</b></p> <p>Garantir l'articulation des contrats territoriaux avec les dispositifs gérés par les directions opérationnelles (Direction de l'Environnement et de la Transition Energétique et Direction Transports et Mobilité Durable) en jouant un rôle d'interface rapprochée avec les DO</p> <p>Proposer des modalités de déclinaisons opérationnelles de stratégies/plans régionaux sur ces champs dans les contrats de territoire (ex mise en œuvre du Plan vélo, du Plan biodiversité, ...)</p> <p>Assurer une veille sur les initiatives en émergence sur ces thèmes ou de l'actualité réglementaire (en lien encore avec les DO et centres de ressources régionaux)</p> <p>Accompagner les chargés de mission aménagement des ERC autant que de besoin et faciliter l'appropriation de ces thèmes par les acteurs du territoire (proposer des réunions d'informations, échanges de pratiques sur ces thèmes, des outils pédagogiques, ...)</p> <p>Renforcer l'information sur l'action régionale territorialisée auprès de partenaires de niveau régional</p> <p>Consolider des données, mettre à jour des tableaux de bord,</p> <p>Produire ou alimenter des notes sur ces sujets</p> | <p><b>30 %</b></p> |
| DE FACON TRANSVERSALE  |                    |
| <p>Participation aux activités transversales de la Direction et à la mise en œuvre de la politique de développement territorial</p>  | <p><b>5 %</b></p>  |

#### **4• CONTRAINTES DU POSTE**

Déplacements, utilisation régulière de véhicule, participation (rare) à des manifestations le soir

#### **5• COMPETENCES**

| <b>Compétences requises</b>  |
|--|
| <b>COMPÉTENCES PROFESSIONNELLES ET TECHNIQUES (savoirs et savoir-faire) :</b>  |
| <ul style="list-style-type: none"><li>- Connaître les problématiques liées à l'aménagement du territoire en général et au développement local en particulier</li><li>- Maîtriser le champ d'activité et d'intervention de la direction, et bien connaître ceux des autres directions</li><li>- Maîtriser les procédures et circuits internes</li><li>- Hiérarchiser et planifier les activités, aller à l'essentiel (capacités d'analyse et de synthèse)</li><li>- Anticiper et prévoir (les actions, les difficultés ...)</li><li>- Prendre des initiatives adaptées dans le champ de compétence</li><li>- Comprendre les stratégies des différents acteurs locaux et être capable de s'adapter aux différents contextes locaux</li><li>- Faire preuve de pédagogie</li><li>- Maîtriser les techniques de communication (prendre la parole en public, rédiger des rapports, notes ...)</li><li>- Travailler en équipe</li></ul> |
| <b>QUALITÉS RELATIONNELLES (savoir être)</b>   |
| <ul style="list-style-type: none"><li>- Etre à l'écoute, faire preuve de diplomatie</li><li>- Etre disponible</li><li>- Se positionner dans son environnement interne et externe</li><li>- S'adapter aux situations, aux changements</li><li>- Faire preuve de rigueur et d'exigence</li></ul>   |

***Candidater : Merci d'adresser votre CV et votre lettre de motivation par courriel sous la référence A-DAT-CM Développement territorial avant le 28/04/2021 à :***

[dgrh-candidature-annonce@centrevaldeloire.fr](mailto:dgrh-candidature-annonce@centrevaldeloire.fr)

Renseignements administratifs : Laëtitia BEZAULT-BONNEVILLE, chargée de recrutement :  
[laetitia.bezault-bonneville@centrevaldeloire.fr](mailto:laetitia.bezault-bonneville@centrevaldeloire.fr)