



## FICHE DE POSTE

# Administrateur(trice) technique de la plateforme « Géo-Centre »

## Do.TeRR

réseau des données territoriales en Centre-Val de Loire

## GeoCentre

Le GIP RECIA recrute son administrateur(trice) technique de la plate-forme Géo-Centre des données territoriales et géographiques.

Le Réseau Régional des Données Territoriales et géographiques en Centre-Val de Loire (Do.TeRR) fédère les professionnels de la donnée publique en région Centre – Val de Loire.

La plate-forme « Géo-Centre » permet de cataloguer des données, de créer les métadonnées associées, de produire des services au bénéfice des membres de Do.TeRR et du grand public.

Géo-centre respecte les standards de OGC (Open Geospatial Consortium) et offre les 3 principaux services de la directive INSPIRE (recherche (CSW), visualiser (WMS) et télécharger (WFS) ainsi que le moissonnage des données Open data (format DCAT – ISO 19139).

Présentation du poste	
Positionnement du poste dans l'organisation	Ce poste est rattaché au chef de projet Géomatique et données ouvertes
Cadre de l'emploi	Ingénieur / Assistant ingénieur / Technicien - Formation supérieure en géomatique ou équivalent
Statut du poste	Catégorie <input checked="" type="checkbox"/> A <input checked="" type="checkbox"/> B <input type="checkbox"/> C
Lieu d'exercice	Poste implanté au GIP RECIA (Région Centre InterActive) au 4-6 boulevard de Chinon à Ballan-Miré (Indre-et-Loire) avec un secteur d'activité sur l'ensemble de la région Centre-Val de Loire.

Architecture du poste	
Mission principale	Assurer le fonctionnement de la plate-forme technique et l'administration des données géographiques et ouvertes en lien étroit avec le chef de projet, le Conseil régional du Centre-Val de Loire, la DREAL Centre-Val de Loire, les membres du GIP et du réseau DoTeRR Géo-Centre.
Activités	% de temps consacrés
La fonction d'administration technique concerne toutes les opérations techniques nécessaires à la maintenance en conditions opérationnelles de la plate-forme « Géo-Centre », de ses applications et leurs évolutions. Cela implique de :	

## FICHE DE POSTE

# Administrateur(trice) technique de la plateforme « Géo-Centre »

<ul style="list-style-type: none"> <li>- Gérer la poursuite du déploiement de Géo-Centre qui s'appuie sur une solution web qui permet de cataloguer des données, de créer les métadonnées associées, de produire des services au bénéfice des partenaires et du grand public : Prodige.</li> <li>- Administrer les données territoriales et géographiques (acquisition, traitement, catalogage, hébergement, diffusion, ...) et les outils éditoriaux, de communication et de travail collaboratif avec les communautés d'usage.</li> <li>- faire évoluer les outils, en privilégiant l'open source en lien avec la communauté active des utilisateurs.</li> <li>- Veiller à la collecte, la mise à jour des données et leur catalogage. Assurer une veille technique et juridique.</li> </ul>	<b>70%</b>
<ul style="list-style-type: none"> <li>- Assister le chef de projet à l'animation des communautés d'usage de la géomatique et de l'open data afin de favoriser l'appropriation des enjeux, l'échange d'expériences, l'émergence de services opérationnels, la co-construction de démarches mutualisées.</li> </ul>	<b>10%</b>
<ul style="list-style-type: none"> <li>- Contribuer à la définition d'orientations techniques et stratégiques à soumettre au comité de pilotage.</li> </ul>	<b>10%</b>
<ul style="list-style-type: none"> <li>- Participer aux démarches de R&amp;D du GIP RECIA, en particulier pour constituer une offre vers les collectivités locales, pour l'aide à la décision publique.</li> </ul>	<b>10%</b>

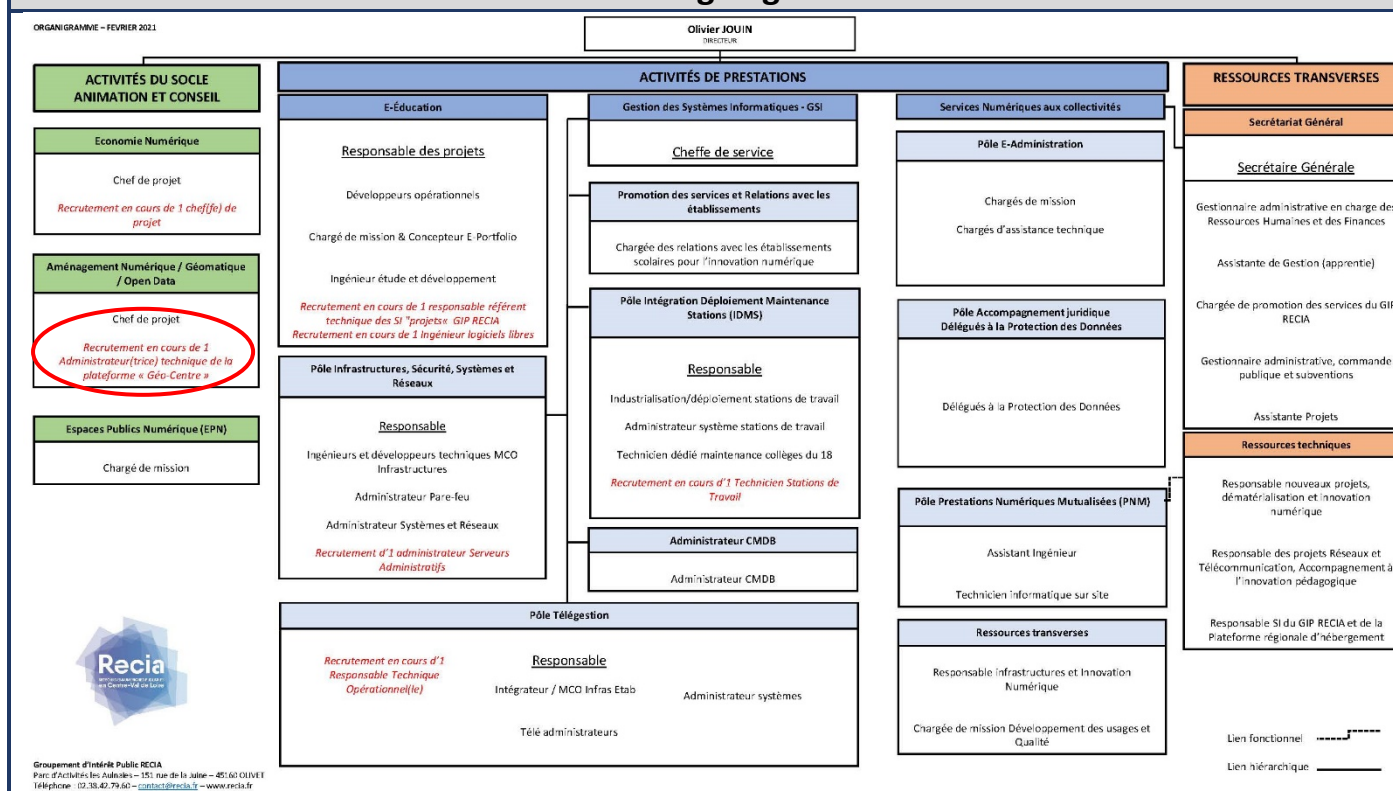
Le contexte de la situation de travail	
<p><b>Le champ des relations du poste</b></p>	<p><b>Internes</b> : Il (elle) travaille en liaison étroite avec les agents du GIP, notamment avec les agents des ressources techniques et l'assistante du projet au secrétariat général.</p> <p><b>Externes</b> : Il (elle) est en lien avec l'ensemble des acteurs régionaux de la communauté DoTeRR « géomatique et Open data » et plus particulièrement :</p> <ul style="list-style-type: none"> <li>• Les responsables et techniciens des plateformes des acteurs publics en Centre-Val de Loire et des autres Infrastructures de Données Géographiques régionales et départementales</li> <li>• Les correspondants des structures membres du GIP</li> </ul> <p>Il (elle) sera amené à participer aux instances participatives de la communauté Prodige.</p>
<p><b>Le champs d'autonomie, de responsabilité et de technicité du poste</b></p>	<p>Être autonome dans le cadre des responsabilités confiées.</p>
<p><b>Les difficultés, spécificités et les contraintes du poste</b></p>	<p>Il (elle) peut être amené(e) à se déplacer sur l'ensemble de la région Centre-Val de Loire ou à l'échelle du territoire national (rencontres inter régionales, événements nationaux).</p>

# FICHE DE POSTE

## Administrateur(trice) technique de la plateforme « Géo-Centre »

Les exigences du poste	
<b>Savoirs</b>	<p>La fonction d'administration technique concerne toutes les opérations techniques nécessaires à la maintenance en conditions opérationnelles du système d'informations géographiques et des données ouvertes, de ses applications et leurs évolutions. Pour ce faire, il(elle) doit :</p> <ul style="list-style-type: none"> <li>- Connaître les techniques d'administration et de gestion de données géographiques et ouvertes (Open data) : principes et méthodologies des SGDB, les structures des bases de données géographiques, les formats d'échange, les fonctionnalités globales des SIG (Qgis, PostgreSQL/ PostGIS, SQL, Prodiges, GéoNetwork opensource, RAWGraphs, OpenLayer, Mapserver, Leaflet, CKAN), les notions de statistiques (R Studio), d'analyse spatiale et de sémiologie graphique, des ETL (Talend Open studio, FME desktop), ainsi que la connaissance d'outils de plateforme de collaboration (Nextcloud) serait appréciée. Le GIP privilégie les outils libres.</li> <li>- Connaître la réglementation appliquée aux données et à l'information</li> <li>- Une expérience de gestion d'une infrastructure de données géographiques serait appréciée</li> <li>- Disposer du Permis B</li> </ul>
<b>Savoirs faire</b>	<ul style="list-style-type: none"> <li>- Bonnes qualités relationnelles, capacité d'écoute et de concertation</li> <li>- Bonnes qualités rédactionnelles et capacité de synthèse</li> <li>- Méthode, disponibilité, autonomie et sens du travail en équipe et en réseau</li> <li>- Connaissance de l'organisation et du fonctionnement des collectivités territoriales et des services de l'Etat appréciée</li> <li>- Connaître et lire l'anglais technique</li> </ul>

### Positionnement dans l'organigramme du GIP RECIA





## FICHE DE POSTE

# Administrateur(trice) technique de la plateforme « Géo-Centre »

### Candidature et contacts

- Poste ouvert aux titulaires de la fonction publique et aux contractuels de droit public
- La date limite de dépôts des candidatures est fixée au **10 mars 2021**.
- Les candidats devront déposer une lettre de motivation et un curriculum Vitae sur l'adresse mail : [recrutement@recia.fr](mailto:recrutement@recia.fr)
- **Contact administratif** pour toute questions sur le poste à pourvoir :  
Karen DESCHAMPS, Secrétaire Générale : 02.38.42.12.86
- **Contact technique** pour toute question sur le poste à pourvoir :
- Samuel VOLET, Chef de projet Géomatique et données ouvertes : 06.31.14.98.21