

Orléans, le 25 juin 2020

Cet été je voyage en France Destination → CENTRE-VAL DE LOIRE avec les trains et les cars REMI

Le Centre-Val de Loire possède un patrimoine historique, culturel et gastronomique des plus remarquables au monde. Une région attractive, et très accessible depuis la France entière.

Cette année, la Région Centre-Val de Loire invite ses visiteurs à la découverte de cet exceptionnel joyau du cœur de France, en empruntant son réseau de mobilité REMI pour un tourisme plus "durable" et plus responsable !

La Région Centre-Val de Loire s'est associée, dans ce contexte inédit, aux autres régions et à la SNCF pour lancer une opération exceptionnelle "TER de France", pour voyager à moindre prix sur les réseaux ferroviaires en France.

Voyagez malin en Centre-Val de Loire !

"RÉMI FLASH ÉTÉ"

DES BILLETS À PRIX MINIS

Dès le 22 juin et pour toute la période estivale, la Région Centre-Val de Loire mettra en vente sur tous ses trains Rémi **100 000 billets "Rémi Flash Été"** aux tarifs très accessibles, **à partir de 5€.**

"RÉMI LIBERTÉ" ET "RÉMI DÉCOUVERTE"

DES TARIFS AVANTAGEUX, CET ÉTÉ ET... TOUTE L'ANNÉE

Les gammes "Découverte" et "Liberté", très avantageuses et disponibles toute l'année, seront bien évidemment également proposées cet été !

Les Pass « **RÉMI DÉCOUVERTE** » permettent, en famille ou entre amis, de voyager en illimité sur le réseau REMI (jusqu'à 5 personnes) pendant 2 ou 3 jours.



Les cartes de réduction « **RÉMI LIBERTÉ** » valables un an permettent de voyager à prix réduit durant toute la période de validité de la carte.

CRÉATION D'UN PASS ESTIVAL

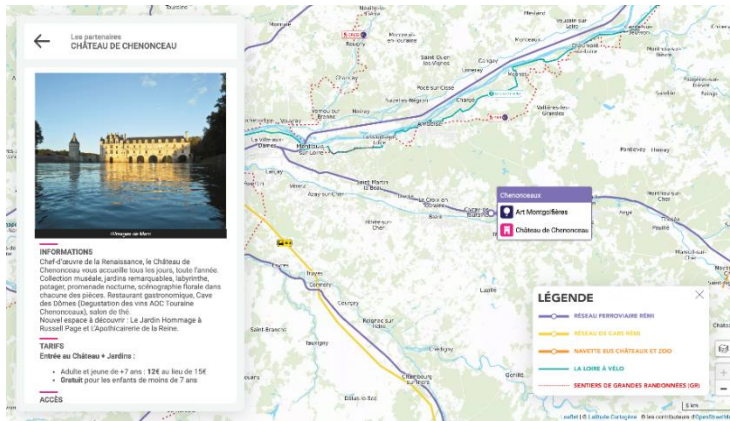
« PASS RÉMI JEUNE TER DE FRANCE »

La Région Centre-Val de Loire et SNCF Voyageurs lancent le « **Pass RÉMI Jeune TER de France** » à destination des jeunes de 12 à 25 ans inclus.

Ce pass sera vendu 29€ par mois, et sera disponible en juillet et août. Il permettra un accès illimité à l'ensemble des lignes Rémi (cars et trains), mais aussi de tous les TER de l'Hexagone.

L'objectif est de favoriser la mobilité des jeunes qui représentent 40% des clients TER en France.

Cette offre commerciale sera également proposée aux abonnés de TGV MAX, leur permettant d'avoir accès, grâce à ce pass complémentaire, aux TGV, Intercités et TER de toute la France.



Une carte interactive est proposée pour préparer son séjour et ses balades dans la région en profitant des réductions proposées par les partenaires touristiques sur présentation d'un billet ou d'un Pass REMI.

Réalisée en avant-première avec les partenaires touristiques, elle permet une recherche dans 5 domaines d'activités :

- Châteaux
- Musées
- Villes régionales typiques
- Visites atypiques
- Activités de plein air

Lien direct vers la carte :

<https://www.remi-centrevalde Loire.fr/actualite/tourisme-envie-de-decouvertes-avec-remi/>



On peut aussi embarquer son vélo à bord du Train Loire à Vélo !

Chaque année, le Val de Loire, au relief particulièrement propice, accueille plus d'un million de touristes à vélo ! Les régions Centre – Val de Loire et Pays de la Loire sont traversées par l'itinéraire cyclable européen « La Loire à Vélo ».

Dès le 4 juillet, 5 rames spécialement aménagées circuleront sur la ligne "Interloire" proposée par les réseaux RÉMI et Aleop.

Reliant Orléans, Blois, Tours, Angers, Nantes et Le Croisic notamment, ces rames effectuent en moyenne 3 A/R quotidiens.

Elles sont équipées d'un espace de grande capacité accueillant gratuitement jusqu'à 83 vélos !

Idéal pour un aller en vélo et un retour en train ou pour parcourir l'itinéraire Loire à Vélo en alternant vélo et train !

Pour organiser un itinéraire Loire à Vélo (location de cycle, hébergement, transport...), ou pour connaître les conditions d'accès des vélos à bord sur les autres trains RÉMI rendez-vous sur le site www.remi-centrevalde Loire.fr

Plus d'infos sur le site REMI, mis à jour régulièrement : www.remi-centrevalde Loire.fr

Contact Presse Région Centre-Val de Loire :
Fatima HRICH – 06.76.82.83.38

fatima.hrich@regioncentre.fr | infopresse-conseilregional@regioncentre.fr

INSTAGRAM @presse_rcvl | TWITTER @PresseRcvl