

Annexe 1

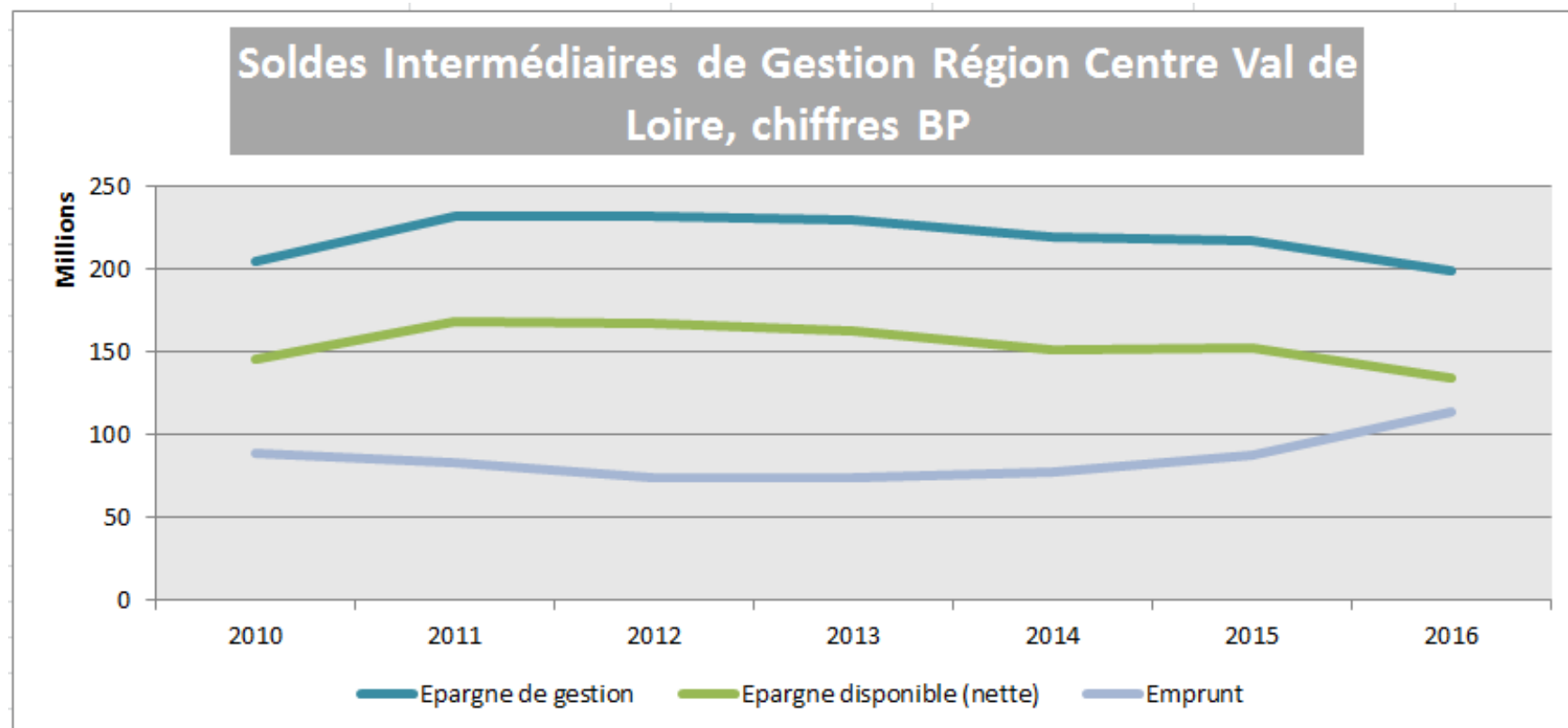
Situation avant fusions

Région	Rang 2014	Population 2014 (données SFL- FORUM Novembre 2015)
Ile-de-France	1	11 898 502
Rhône-Alpes	2	6 341 160
PACA	3	4 935 576
Nord-Pas-de-Calais	4	4 050 756
Pays de la Loire	5	3 632 614
Aquitaine	6	3 285 970
Bretagne	7	3 237 097
Midi-Pyrénées	8	2 926 592
Languedoc-Roussillon	9	2 700 266
Centre-Val de Loire	10	2 563 586
Lorraine	11	2 349 816
Picardie	12	1 922 342
Alsace	13	1 859 869
Haute-Normandie	14	1 845 547
Poitou-Charentes	15	1 783 991
Bourgogne	16	1 641 130
Basse-Normandie	17	1 477 209
Auvergne	18	1 354 104
Champagne-Ardenne	19	1 339 270
Franche-Comté	20	1 175 684
Limousin	21	738 633
Corse	22	316 257
TOTAL métropole (hors Ile-de-France et Corse)		51 161 212

Situation après fusions

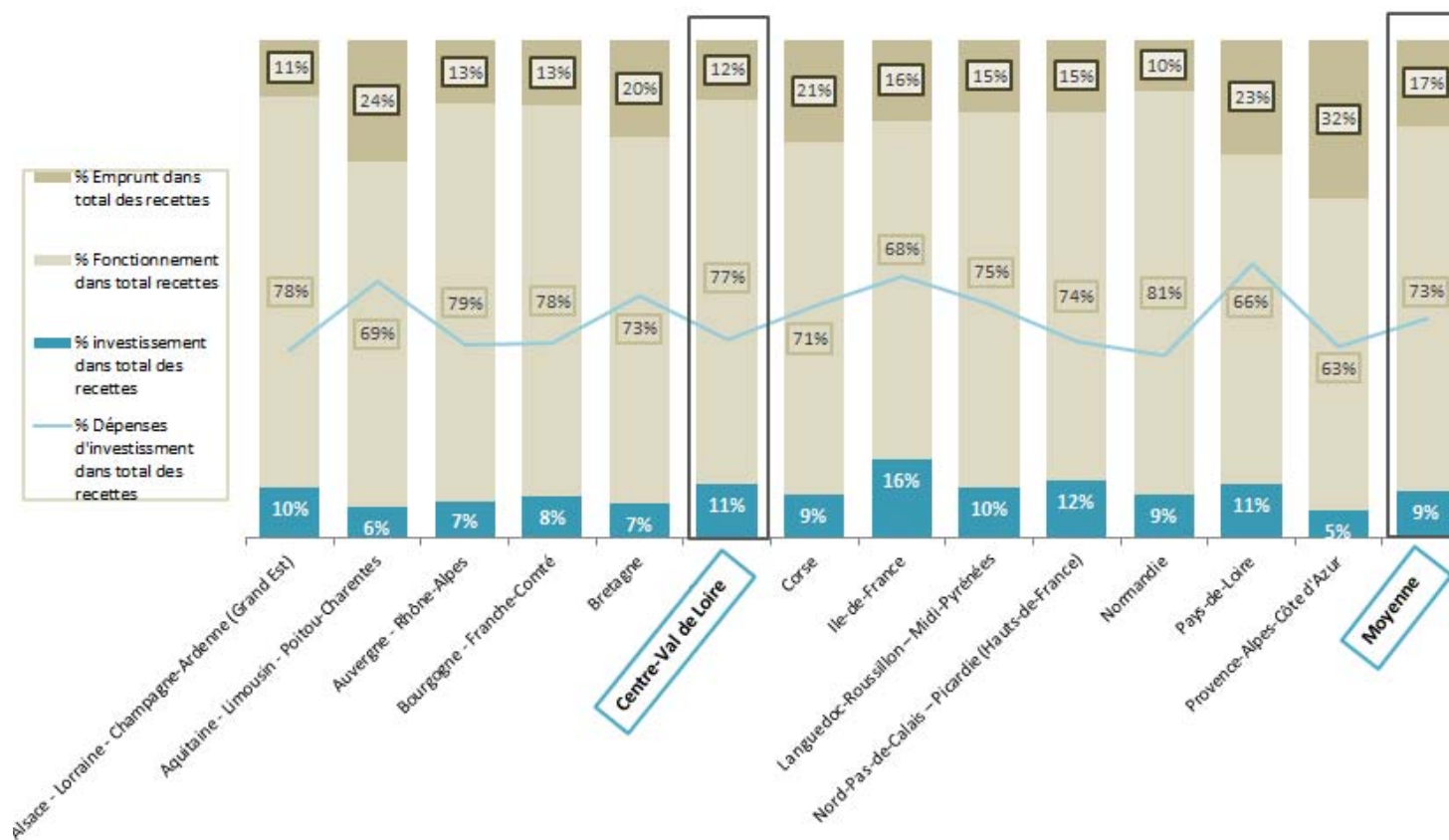
Région	Rang 2016	Population 2016 (données SFL-FORUM)
Ile-de-France	1	11 959 807
Auvergne, Rhône-Alpes	2	7 757 595
Nord-pas-de-Calais, Picardie (Haut-de-France)	3	5 987 883
Aquitaine, Limousin, Poitou-Charentes	4	5 844 177
Languedoc-Roussillon, Midi-Pyrénées	5	5 683 878
Alsace, Champagne, Ardenne, Lorraine (Grand Est)	6	5 552 388
Provence-Alpes-Côte d'Azur	7	4 953 675
Pays de la Loire	8	3 660 852
Normandie	9	3 328 364
Bretagne	10	3 258 707
Bourgogne, Franche-Comté	11	2 819 783
Centre-Val de Loire	12	2 570 548
Corse	13	320 208
TOTAL		63 697 865

Annexe 2

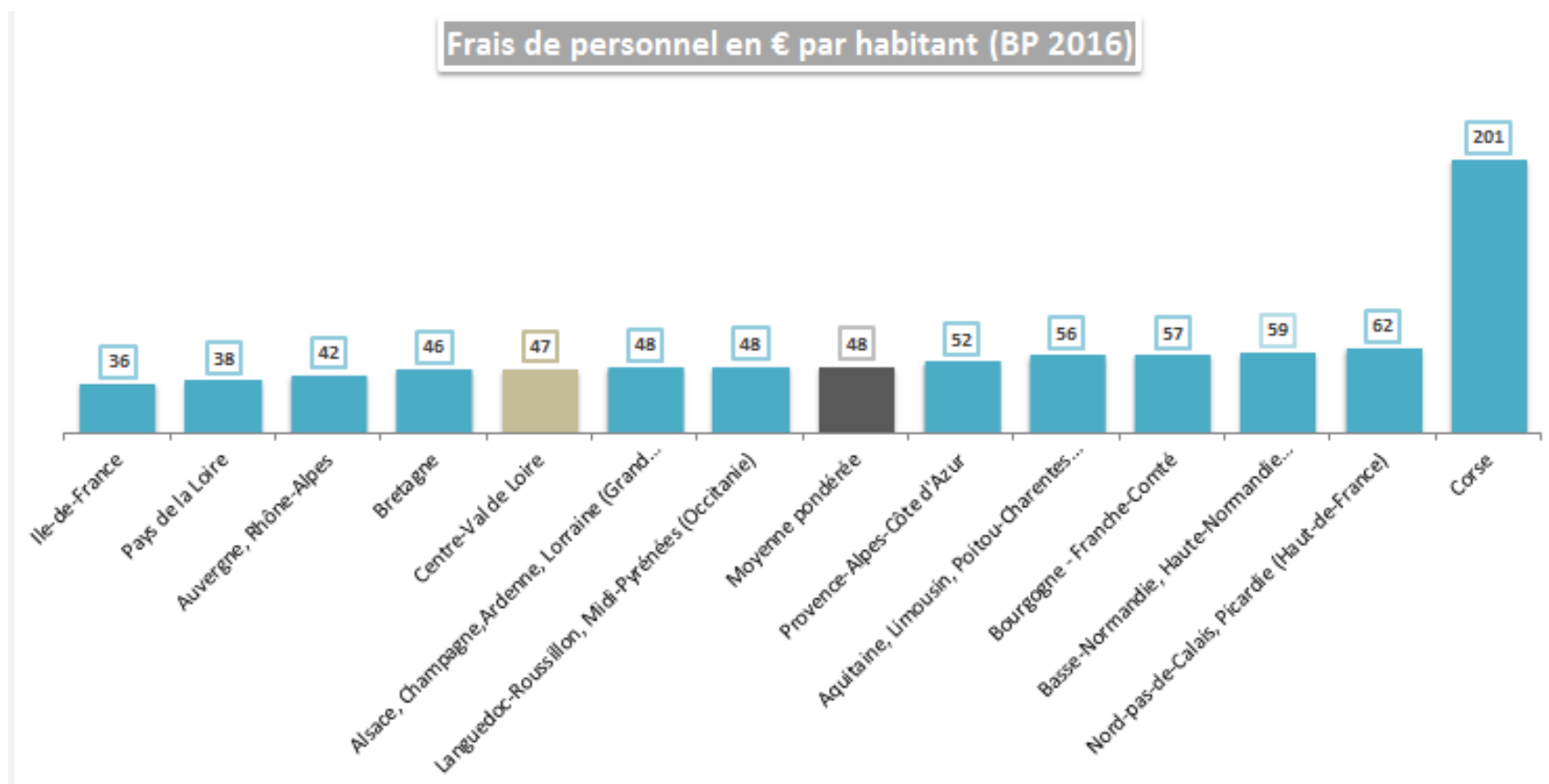


Annexe 3

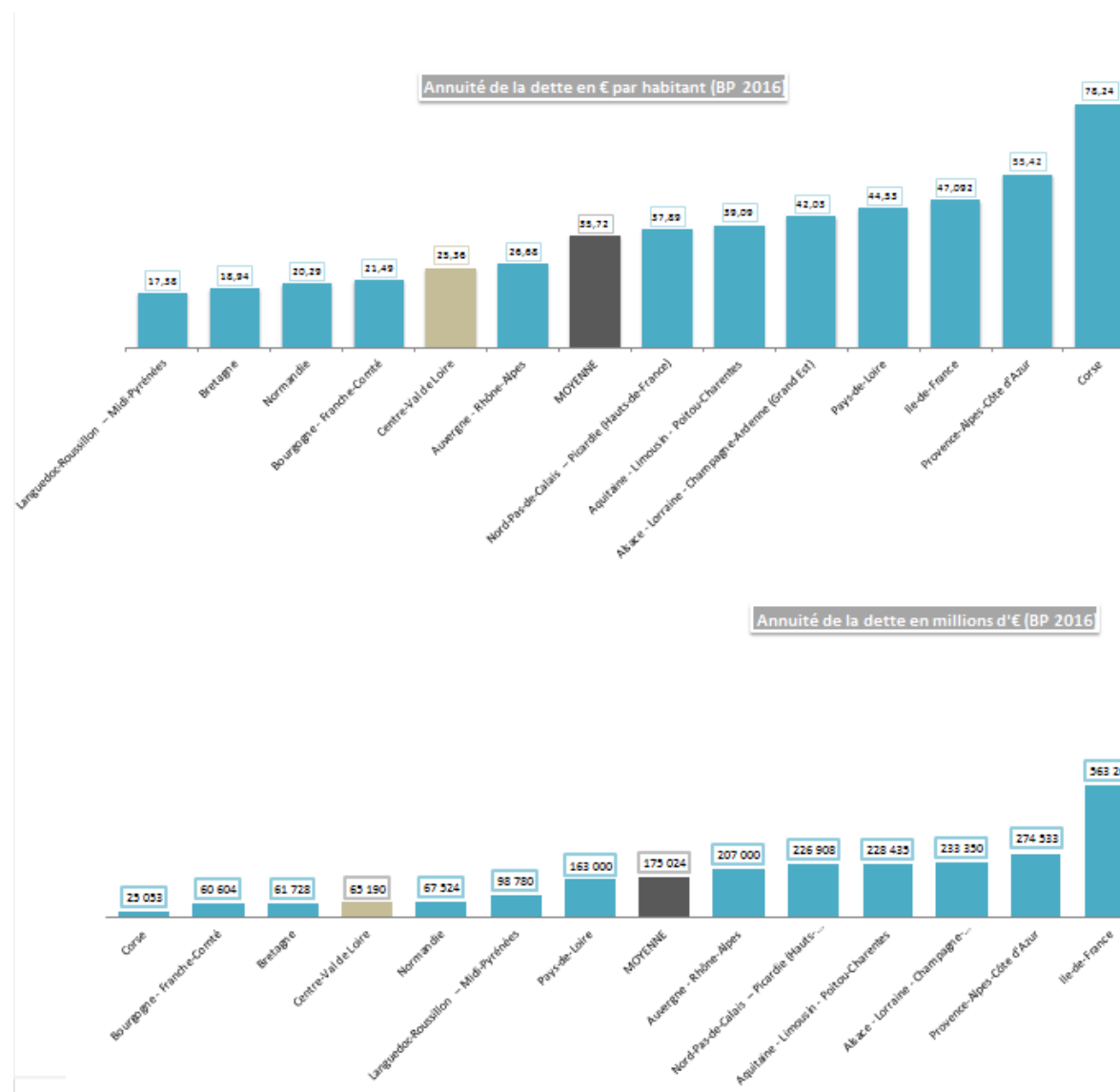
Répartition des recettes : investissement, fonctionnement, emprunt (BP 2016)



Annexe 4

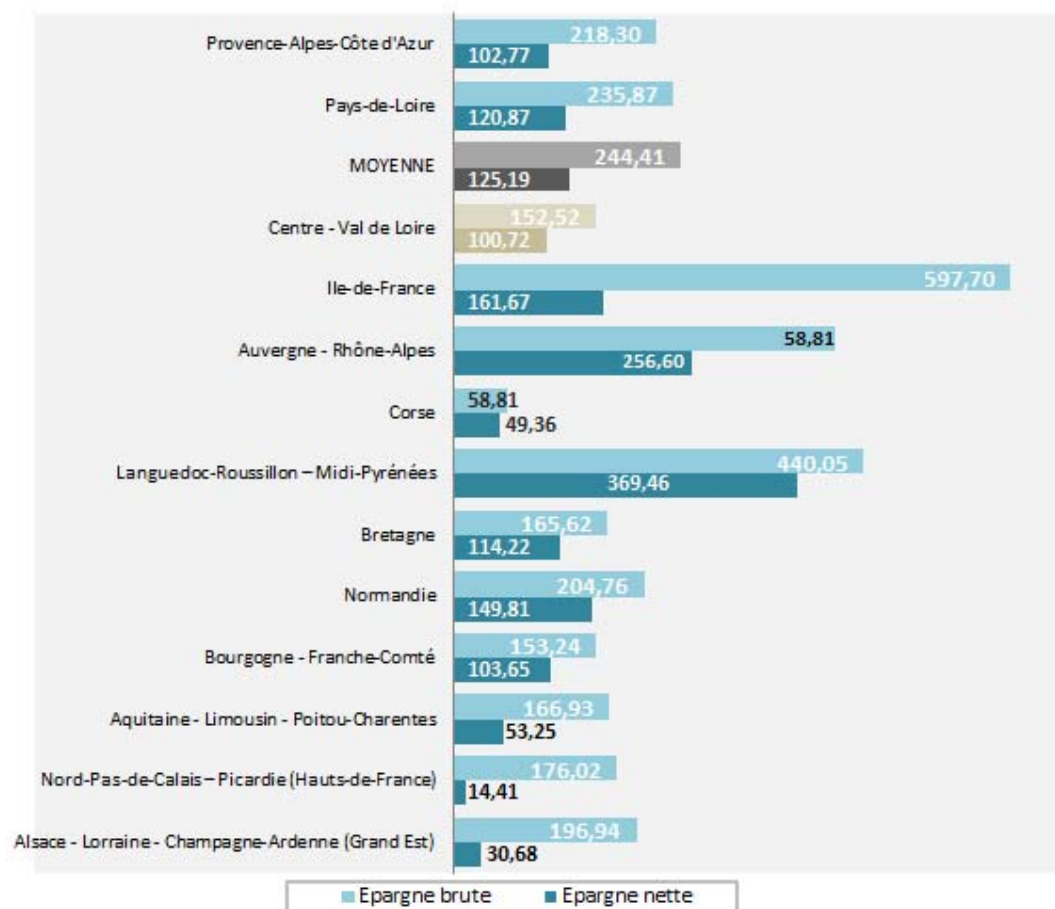


Annexe 5



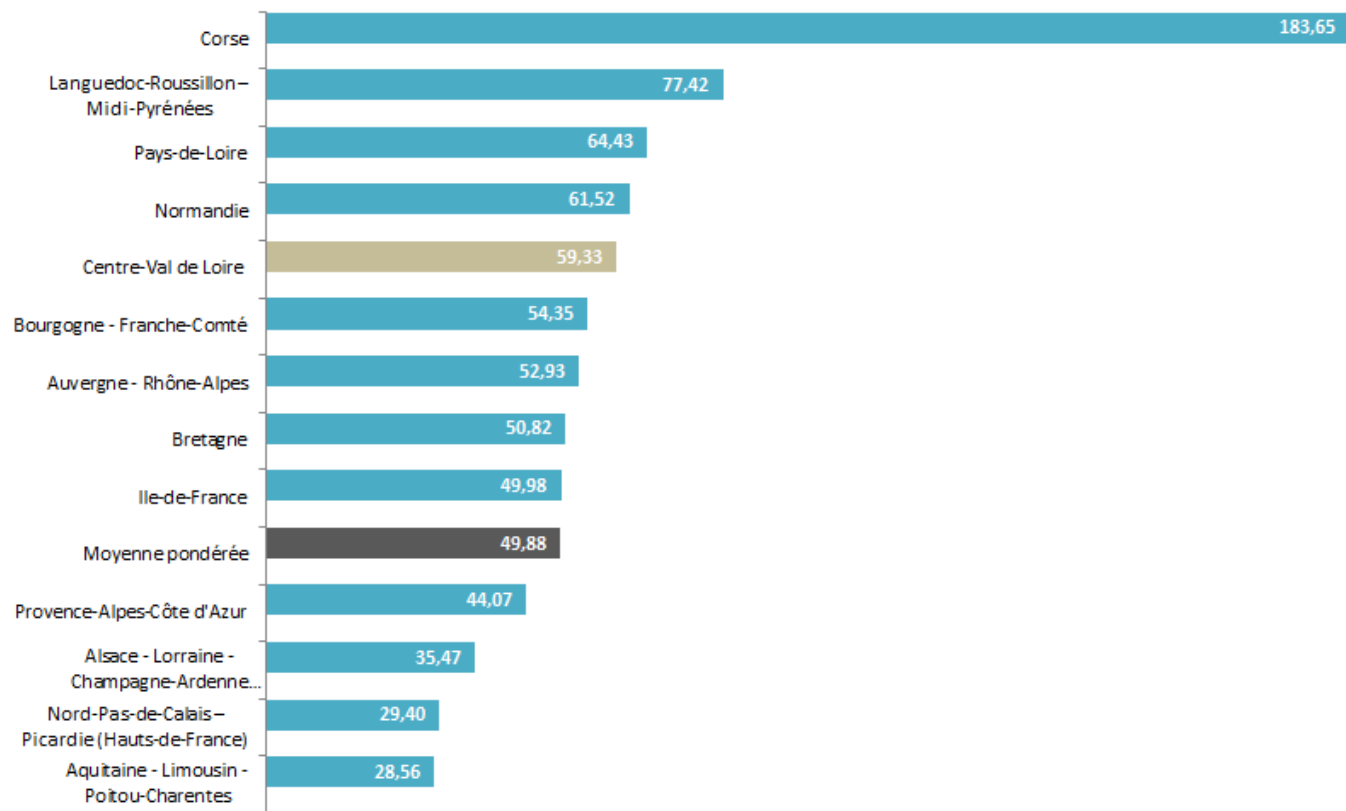
Annexe 6

Epargne brute et nette en millions d'€ (BP 2016)



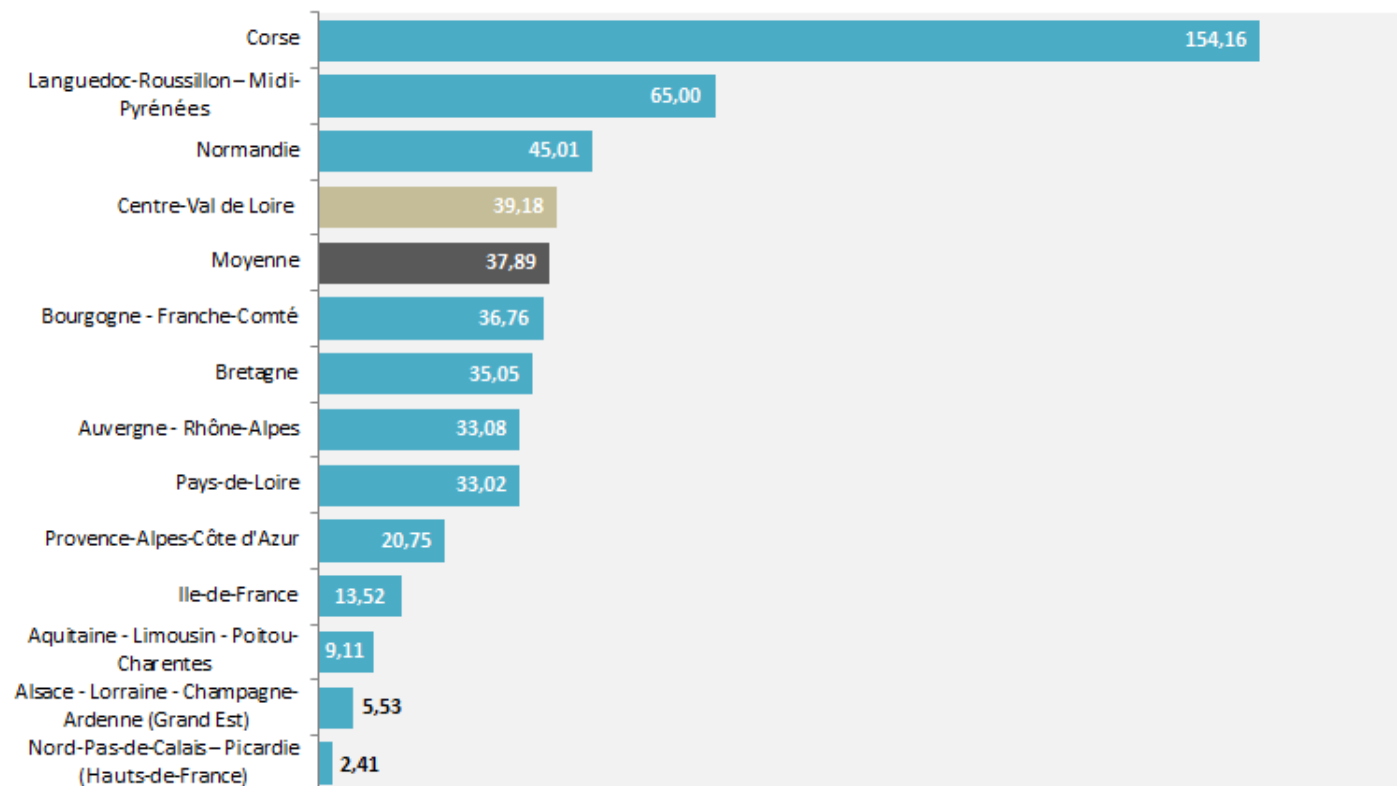
Annexe 7

Epargne brute en € par habitant (BP 2016)



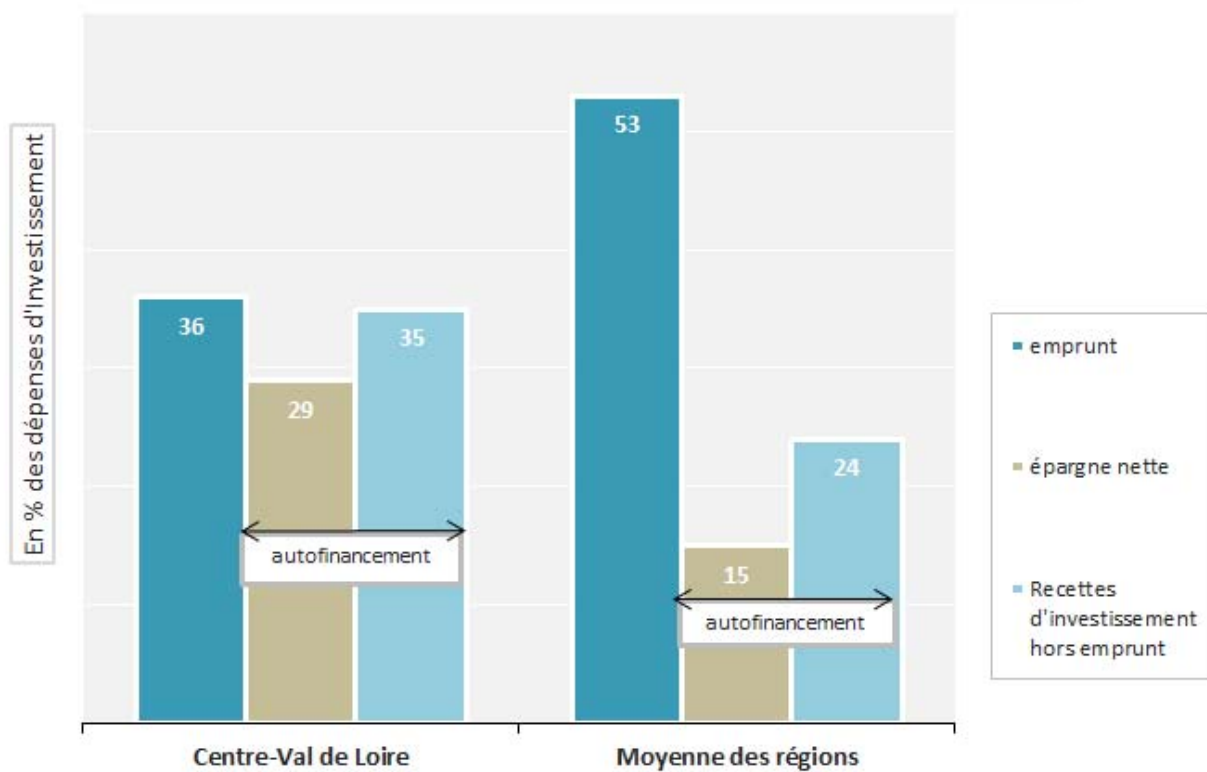
Annexe 8

Epargne nette en € par habitant (BP 2016)



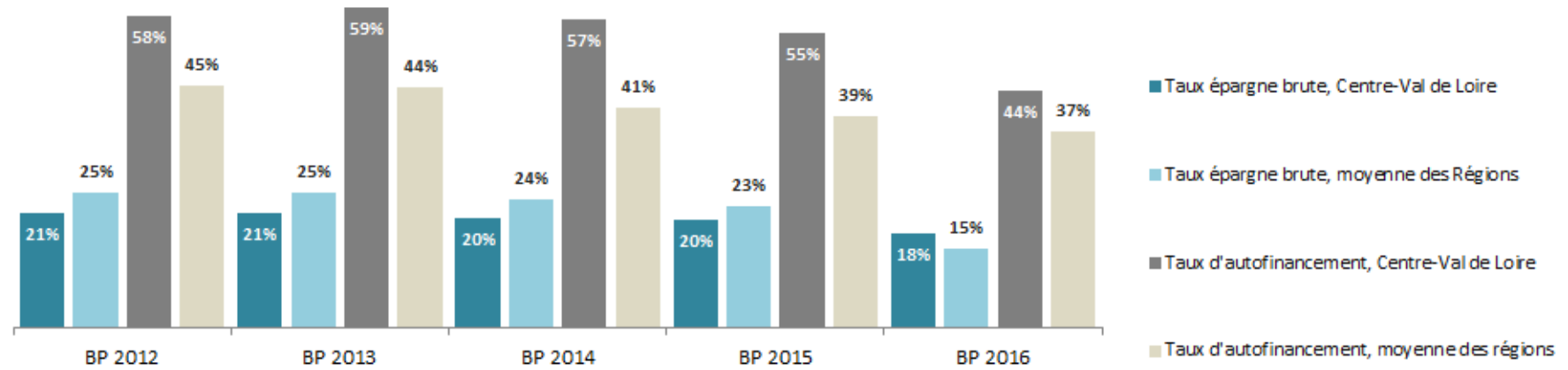
Annexe 9

Financement de l'investissement : un taux d'autofinancement élevé en Région Centre (BP 2016)

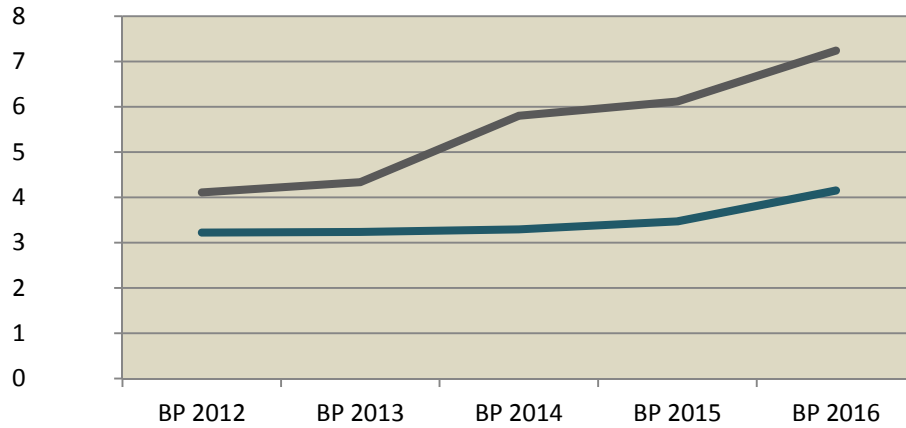


Annexe 10

Taux d'épargne brute, taux d'autofinancement et capacité de désendettement (2012 à 2016)



Evolution de la capacité de désendettement



La capacité de désendettement inclut la TICPE en investissement pour l'ensemble des Régions. Pour la Région Centre-Val de Loire, la capacité de désendettement hors Grenelle est de 3,4 ans.

— Centre-Val de Loire
— Moyenne